

# Ege Üniversitesi

"Huzurlu Üniversite, Kaliteli Eğitim, Aydınlık Gelecek"

## BİRİM FAALİYET RAPORU 2024

PERSONEL DAİRE  
BAŞKANLIĞI

İdari Kadro ve Atama  
Şube Müdürlüğü

31 ARALIK 2024



**EGE ÜNİVERSİTESİ**  
**PERSONEL DAİRE BAŞKANLIĞI**  
**İdari Kadro ve Atama Şube Müdürlüğü**

**2024 Yılı Birim Faaliyet Raporu**



<b>RAPOR TARİHİ</b>	<b>HAZIRLAYAN</b>	<b>KONTROL EDEN</b>	<b>ONAYLAYAN</b>
31.12.2024	Özlem ÇİÇEK İdari Kadro ve Atama Şube Müdürlüğü	Baver Gezal BAYKAL Şube Müdürü V.	Ayten KALANER Daire Başkanı



**EGE ÜNİVERSİTESİ**  
**PERSONEL DAİRE BAŞKANLIĞI**  
**İdari Kadro ve Atama Şube Müdürlüğü**

**2024 Yılı Birim Faaliyet Raporu**



**“ Vatanını En Çok Seven, Görevini En İyi Yaptır ”**

**Mustafa Kemal ATATÜRK**



**EGE ÜNİVERSİTESİ**  
**PERSONEL DAİRE BAŞKANLIĞI**  
**İdari Kadro ve Atama Şube Müdürlüğü**

**2024 Yılı Birim Faaliyet Raporu**

**İÇİNDEKİLER**

1. GENEL BİLGİLER .....	4
1.1 Birimin Tanıtımı .....	4
1.2 Misyon .....	4
1.3 Vizyon .....	4
1.4 Yetki, Görev ve Sorumluluklar .....	4
1.4.1 Yetki: .....	4-5
1.4.2 Görev .....	5-8
1.4.3 Sorumluluklar .....	8
1.5 Teşkilat Yapısı .....	8
1.5.1 Fiziksel Yapı .....	8
1.5.2 Teşkilat Şeması .....	9
2. FAALİYETLERE İLİŞKİN BİLGİ VE DEĞERLENDİRMELER.....	10
2.1 İdari Personel Sayıları .....	10
2.1.1 Hizmet Sınıflarına Göre İdari ve Sözleşmeli Personel Dağılımı .....	10
2.1.2 Cinsiyete Göre İdari ve Sözleşmeli Personel Dağılımı .....	10
2.1.3 Yaş Dağılımına Göre İdari Personel Dağılımı .....	11
2.1.4 Hizmet Yılına Göre İdari Personelin Cinsiyet Dağılımı .....	11
3. STRATEJİK AMAÇ VE HEDEFLER .....	12
3.1 Amaç ve Hedefler .....	12
3.2 Amaç ve Hedeflerimiz Doğrultusunda Yapılan Çalışmalar .....	13
3.2.1 Atama Kontenjanları .....	13
3.2.2 İstisna Atama Sayıları.....	13
3.2.3 Açıkta Alım İzni Verilen Sözleşmeli Personel Atama Sayıları.....	13-14
3.2.4 Ege Üniversitesi Görevde Yükselme Sınavı .....	14
3.2.5 Kamu Personeli Bilgi Sistemi "KPBS" Girişleri.....	15
3.2.6 Üniversiteler Yönetim Sistemi "UYS" Girişleri .....	15
3.2.7 CİMER Başvuruları .....	15
3.2.8 YÖK Merkezi Görevde Yükselme ve Ünvan Değişikliği Sınavı.....	15
3.2.9 Geçici 52. Madde Uyarınca 1 Kademe Terfisi.....	16
3.2.10 Sözleşmeli Personel İstihdamı.....	16



# EGE ÜNİVERSİTESİ

## PERSONEL DAİRE BAŞKANLIĞI

### İdari Kadro ve Atama Şube Müdürlüğü

#### 2024 Yılı Birim Faaliyet Raporu

## 1. GENEL BİLGİLER

### 1.1 Birimin Tanıtımı

Personel Daire Başkanlığı, üniversite teşkilatının merkezi birimlerinden biri olarak 20 Mayıs 1955 tarihinde yayınlanan 6595 sayılı Kanun ile Ege Üniversitesi'nin 1955 yılında kurulmasının ardından 1958 Yılı Mart Ayından itibaren Zat İşleri ve Personel Maaş hizmet birimleri olarak kurulmuş, Senatonun 04.09.1973 günlü kararı ile 1750 sayılı Kanununun 49. Maddesine göre "Özlük İşleri Müdürlüğü" adıyla teşkilatlanmıştır. Özlük İşleri Müdürlüğü 28.05.1984 tarihinden itibaren 124 sayılı Kanun Hükmünde Kararname ile "Personel Daire Başkanlığı" olarak yapılanmıştır. Personel Daire Başkanlığı, Üniversitemiz Rektörlüğünün kurulduğu Bornova'daki Rektörlük Binasında hizmet vermeye başlamıştır. İdari Kadro ve Atama Şube Müdürlüğü 15.08.1986 tarihinde kurulmuştur. Müdürlüğümüz Üniversitemizin idari ve sözleşmeli personel insan gücü planlaması ve personel politikasıyla ilgili çalışmalarını yürütmekte olup sorumlu olduğu iş ve işlemleri Başkanlığımız Kalite Politikası ve Stratejik Planı kapsamında yapmaktadır.

### 1.2 Misyon

Üniversitemiz Personel Dairesi Başkanlığı, 124 sayılı Kanun Hükmünde Kararnamenin 29. maddesinde belirtilen insan gücü planlaması ve personel politikasıyla ilgili çalışmaları ekonomiklik, etkinlik, verimlilik ve kalite ilkeleri ile yerine getirilmesi için personel kaynaklarının en uygun bir şekilde kullanılmasını sağlamak, 657 sayılı Devlet Memurları Kanunu ile ilgili yönetmelikler çerçevesinde görev yapan, idari ve sözleşmeli personelin; atama, özlük, görevlendirme işlemlerini yürütmek, Kişisel Verileri Koruma Kanunu (KVKK) gereğince gizlilik ilkesini de gözeterek çalışanlarımızın haklarını korumak ve güven vermek, yeni yayımlanan mevzuatları doğru yorumlamak ve uygulamaya geçirmek, idari personele eğitim programları düzenlemek ve uygulamasına yönelik çalışmalar yapmaktır.

### 1.3 Vizyon

Üniversitemiz çatısı altında tüm çalışanlarımızla amaç ve hedeflerimiz doğrultusunda etik anlayış içinde, kendisini sürekli geliştiren, dinamik bir yapıya sahip, kararlı, değişikliğe açık, adaletli, hoşgörülü, kaliteli olma yetkinliğini yakalamış personelimiz ile çağdaş uygulamalar kullanarak Üniversitemizin temel değerlerine uygun şekilde işleyişin yürütülmesini sağlamak, çalışanlarımızın ve yöneticilerimizin güven ve memnuniyet duyduğu, insan kaynakları yönetiminde, eğitiminde ve geliştirilmesinde, öncü ve toparlayıcı rolü üstlenebilecek yapıdaki kadroyu oluşturarak, çalışanlarımızın mutlu ve huzurlu olarak işe geldiği, gurur duyduğu bir çalışma ortamına sahip olmaktır.

## 1.4 Yetki, Görev ve Sorumluluklar

### 1.4.1 Yetki

- Personel Daire Başkanlığına bağlı Başkanlık Kalite Politikası ve Stratejik Planı kapsamında İdari Kadro ve Atama Şube Müdürlüğünün gerektirdiği yetkiler ve devredilmiş yetkiler çerçevesinde, Kalite Politikası doğrultusunda sevk ve idare etme yetkisi,
- Üniversitemizin personel ihtiyaçlarının etkin ve verimli bir şekilde planlanması ile kadro çalışmalarının yapılması yetkisi,



# EGE ÜNİVERSİTESİ

## PERSONEL DAİRE BAŞKANLIĞI

### İdari Kadro ve Atama Şube Müdürlüğü

#### 2024 Yılı Birim Faaliyet Raporu

- Üniversitemiz idari ve sözleşmeli kadro ve pozisyonlarında görev yapan personelin işe alınması, göreve başlatılması ve özlük haklarına ilişkin iş ve işlemlerin (terfi, atama, görevlendirme, intibak, disiplin vb.) ilgili kanun, mevzuat ve yönetmelikler çerçevesinde yerine getirilmesini ve denetlenmesini sağlama yetkisi,
- Tüm üniversite personelinin aday memur, hizmet içi, hizmet dışı, mesleki eğitimleri ile oryantasyon, rotasyon eğitim planlarının yapılması ve uygulanmasını sağlama yetkisi.

#### 1.4.2 Görev

- Üniversitemizin idari ve sözleşmeli personel insan gücü planlaması ve personel politikasıyla ilgili çalışmalar yürütmek,
- Personel sisteminin geliştirilmesi ile ilgili projeler üretmek,
- İdari personelin naklen ve açıktan (ilk defa ve yeniden) atama işlemleri,
- 3713 sayılı Terörle Mücadele Kanunu, 2828 sayılı Sosyal Hizmetler Kanunu, Kamu Personeli Seçme Sınavı (KPSS), Engelli Kamu Personeli Seçme Sınavı (EKPS) ve Kura kayıtları sonucuna göre yerleştirilen personelin başvuru evraklarının alınması, atama ve göreve başlama sürecinin yürütülmesi,
- İşe başlayacak personelin Güvenlik Soruşturması ve Arşiv Araştırması iş ve işlemlerinin yapılması ve takibini sağlanması,
- 4046 sayılı Kanununun 22. maddesi uyarınca özelleştirilen ve özelleştirme programına alınan kurumlardan Üniversitemize naklen atanmak isteyenlerin taleplerinin değerlendirilmesi ve Aile, Çalışma ve Sosyal Hizmetler Bakanlığı Çalışma Genel Müdürlüğü tarafından Üniversitemize yerleştirilen, özelleştirmeden dolayı naklen atanacak personelin atama işlemleri,
- Devlet Hizmeti Yükümlülüğü Kurası sonucu Uzman (Tab.Uz.Tüz.Göre) kadrosunda Üniversitemize yerleştirilen personelin atama işlemleri,
- 703 sayılı Kanun Hükmüne Kararname ile 2954 sayılı Radyo ve Televizyon Kanununa eklenen geçici 15 inci maddesi ile 4 sayılı Cumhurbaşkanlığı Kararnamesininin 38 inci bölümüne eklenen geçici 1 inci maddesi uyarınca Üniversitemize yerleştirilen, istihdam fazlası personel kapsamına alınmasından dolayı naklen atanacak personelin atama işlemleri,
- İdari ve sözleşmeli personelin istifa işlemleri ve müstafi sayılma işlemleri,
- İdari personelin emekli keseneğine esas aylığı, kazanılmış hak aylığı ve görev aylığında derece/kademe ilerleme aylık terfi işlemleri,
- İdari personelin 657 sayılı Kanununun 37. ve 64. Maddeleri uyarınca aylık terfi işlemleri,
- Aylık olarak yapılan terfi işlemlerinden sonra ek göstergesinde artış olan personelin Sağlık Kültür ve Spor Daire Başkanlığına bildirilmesi,
- Üniversitemize atanan veya ayrılan personelin Üniversitemiz resmi web sayfasına kayıtların girilmesi/silinmesi işlemleri,
- Yıllık birim faaliyet raporlarının Müdürlüğümüzce hazırlanması,
- Üniversitemizde görev yapmakta olan personelin (657'ye tabi idari personel, 2547'ye tabi akademik personel) yemek yardım ödeneği icmalllerinin ilgili birimlere gönderilmesi,
- İdari personelin Emekli Sandığına, Sosyal Sigortalar Kurumu ve BAĞ-KUR'a tabi hizmetleri ile Kurumumuz hizmetlerinin birleştirilmesi,



# EGE ÜNİVERSİTESİ

## PERSONEL DAİRE BAŞKANLIĞI

### İdari Kadro ve Atama Şube Müdürlüğü

#### 2024 Yılı Birim Faaliyet Raporu

- İdari personelin Yüksek Lisans, Doktora, Askerlik Hizmeti, Avukatlık Stajı, Yabancı Dil, Hazırlık Öğrenimi ve Üst Öğrenim İntibak işlemlerinin gerçekleştirilmesi,
- İdari personelin 2547 sayılı Kanununun 13/b-4 maddesi uyarınca kurum içi görevlendirme işlemleri,
- İdari personelin Kurumlar Arası Geçici Görevlendirme Yönetmeliği uyarınca ve 657 sayılı Kanunun Ek-8 inci maddesi uyarınca kurum dışı görevlendirme işlemleri,
- İdari personelin 657 sayılı Kanununun 108. Maddesinde yer alan aylıksız izin işlemlerinin yapılması,
- İdari personelin aylıksız izin borçlanması ve 5434 sayılı Kanuna tabi personelin borçlanılan süreyi emekli keseneğine esas aylıklarında değerlendirilmesi işlemleri,
- Doğum izninden dönen idari personelin izin süresinin emekli, kazanılmış ve görev aylıklarında değerlendirilmesi,
- İdari personelin askerlik işlemleri (Askere giderken aylıksız izne ayrılma, askerlik dönüşü atanma),
- İdari kadroların düzenli takibi ve istatistiğinin tutulmasının gerçekleştirilmesi,
- İdari personelin Cumhurbaşkanlığı Strateji Bütçe Başkanlığı sitesi “e-bütçe” bölümüne üçer aylık dönemlerle giriş, kontrol ve raporlama işlemlerinin süresi içerisinde yapılması,
- İdari personelin Cumhurbaşkanlığı Strateji ve Bütçe Başkanlığı “KPBS” Kamu Personeli Bilgi Sistemine giriş, kontrol ve raporlama işlemlerinin süresi içerisinde yapılması,
- İdari personelin Cumhurbaşkanlığı “UYS” Üniversiteler Yönetim Sistemine giriş, kontrol ve raporlama işlemlerinin süresi içerisinde yapılması,
- İdari personelin Cumhurbaşkanlığı Strateji ve Bütçe Başkanlığı “Kamu E-Uygulama” sitesinde aylık ve üçer aylık dönemlerle giriş, kontrol ve raporlama işlemlerinin süresi içerisinde yapılması,
- İdari personelin YÖKSİS Sivil Savunma sitesine bilgilerinin girilmesi ve girilen bilgilerin kontrol ve güncelleme işlemleri,
- Genel Sekreter, Genel Sekreter Yardımcısı, Daire Başkanı, Fakülte Sekreteri, Şube Müdürü vb. yönetici kadrolarına yapılan asaleten veya vekâleten atanan personelin bilgilerinin ilgili otomasyon sistemlerine işlenmesi ve bu kadrolarda bulunan personelin yıllık izin, raporlu vb. durumlarda bu kadrolara vekâlet edecek personelin görevlendirmesine ilişkin Rektörlük Onayı almak,
- İdari dolu-boş kadrolara ait İptal-İhdas, Tenkis-Tahsis cetvelleri düzenlenerek; 2 sayılı Genel Kadro Usulü Hakkında Cumhurbaşkanlığı Kararnamesi uyarınca Cumhurbaşkanlığının ilgili birimleri ile gerekli yazışmalarının yapılarak vize işlemlerinin gerçekleştirilmesi,
- Vizesi yapılan cetvellerin Strateji Geliştirme Daire Başkanlığına gönderilmesi,
- Cumhurbaşkanlığı Personel ve Prensipler Genel Müdürlüğü tarafından talep edilen cetvellerin düzenlenmesi ve gönderilmesi,
- 657 sayılı Kanununun 4/B maddesine tabi olan sözleşmeli personellerin özlük işlemleri,
- Sözleşmeli personellerin aylıksız izin, askerlik işlemleri, istifa ve emeklilik işlemlerinin yapılması,
- Sözleşmeli personellerin hakkında açılan disiplin soruşturmaları sonucu aldığı/almadığı disiplin cezalarının gerekli yerlere işlenmesi,
- Sözleşmeli personel pozisyonlarının ihdası ve açıktan alım izni hususunda Cumhurbaşkanlığı, Hazine ve Maliye Bakanlığı ile gerekli yazışmaların yapılması,
- Sözleşmeli personel alım ilanlarının hazırlanması, ilana başvuruların alınması ve atama işlemleri,
- Atanan sözleşmeli personelin hizmet sözleşmesinin hazırlanması,



# EGE ÜNİVERSİTESİ

## PERSONEL DAİRE BAŞKANLIĞI

### İdari Kadro ve Atama Şube Müdürlüğü

#### 2024 Yılı Birim Faaliyet Raporu

- 696 sayılı Kanun Hükmünde Kararname ile 657 sayılı Kanununa eklenen geçici 43 üncü madde uyarınca mezkûr Kanunun 4/C maddesine tabi geçici personel iken 4/B maddesine tabi sözleşmeli statüsüne geçirilen personelin özlük işlemleri ve personelin her takvim yılı başında hizmet sözleşmelerinin hazırlanması,
- 4982 sayılı Bilgi Edinme Hakkı Kanunu gereği gerekli yazışmaların gerçekleştirilmesi,
- Cumhurbaşkanlığı İletişim Merkezi (CİMER) üzerinden gelen başvuruların yanıtlanması,
- Bir sonraki yıla ait açıktan atama kullanım izni ile ilgili yazışmaların gerçekleştirilme ve kontrolü,
- Üniversitemize naklen atanan idari personelin özlük dosyalarının teslim alınması ve düzenli tutulmak üzere arşive gönderilmesi işlemleri,
- Başkanlığımız kadrosunda görev yapan personelin istifa nedeniyle görevinden ayrılması haline ilişik kesme belgesinin düzenlenmesi işlemleri,
- Aday memurlara Temel ve Hazırlayıcı Eğitimlerin verecek personelin ve eğitim yerinin belirlenerek sorunsuz eğitimin verilmesinin gerçekleştirilmesi,
- Aday memurların sınav sorularının hazırlanması, sınavının yapılması ve değerlendirilmesi,
- Aday memurların asalet tasdiki onayı ile ilgili işlemlerin yerine getirilmesinin gerçekleştirilmesi,
- Eğitim Birimimiz tarafınca tüm personelinin hizmet içi, hizmet dışı ve mesleki gelişim eğitimleri hakkında birimlerden eğitim taleplerinin toplanması ve yıllık plan yapılmasını sağlamak ve takibi,
- Eğitim Birimimiz tarafınca tüm üniversite personelinin hizmet içi, hizmet dışı ve mesleki gelişim eğitimleri ile çevrimiçi eğitimlerin ve sınavların düzenlenmesi ve kontrolü,
- Tüm Üniversite personeline Oryantasyon ve Rotasyon eğitimlerinin düzenlenmesi ve kontrolü,
- Cumhurbaşkanlığı İnsan Kaynakları Ofisi (CBİKO) "Uzaktan Eğitim Kapısı" platformu çalışmaları ile ilgili eğitimlerin planlanması ve işlemlerinin gerçekleştirilmesi,
- Görevde Yükselme ve Unvan Değişikliği için YÖK ile yazışmaların gerçekleştirilmesi,
- Başkanlığımız web sayfası ve Başkanlığımız Eğitim Birimi web sayfasının güncelliğini sağlamak,
- Üniversitemiz personelinin adli süreçleri ile ilgili yazışmaların gerçekleştirilmesi,
- İdaremiz aleyhine açılan hukuki süreçlerle ilgili Hukuk Müşavirliği tarafından idare mahkemesine sunulmak üzere talep edilen bilgi ve belgelerin süresi içerisinde hazırlanması,
- İdari personelin disiplin ve ceza soruşturma işlemleri,
- Soruşturmacıların talepleri doğrultusunda gerekli bilgi ve dokümanın hazırlanması işlemleri,
- İdari personelin aldığı disiplin cezalarının otomasyon, YÖKSİS ve Cumhurbaşkanlığı Strateji ve Bütçe Başkanlığı "Kamu E-Uygulama" bölümüne işlenmesi,
- Affa uğrayan disiplin cezalarının dosyadan kaldırılmasının gerçekleştirilmesi,
- İdari Kadro ve Atama Şube Müdürlüğüne ait faaliyet raporunun hazırlanması,
- Hizmet birleştirme ve düzeltme onaylarını yapılması,
- Kamu Denetçiliği Kurumundan (Ombudsmanlık) gelen yazışma işlemlerin gerçekleştirilmesi,
- Üst Yönetim ve Üniversite birimlerinin talep ettiği personel raporlarını düzenlenmesi,
- İlgili Kanun ve Mevzuatlar üzerine Yönergeleri oluşturmak, güncellemek ve Mevzuat Komisyonu tarafından görüşülmek üzere Üniversitemiz Yönetim Kuruluna sunulması,





# EGE ÜNİVERSİTESİ

## PERSONEL DAİRE BAŞKANLIĞI

### İdari Kadro ve Atama Şube Müdürlüğü

#### 2024 Yılı Birim Faaliyet Raporu

- Sağlık Bakanlığı tarafından yapılan İlk Defa ve Yeniden Atama Kurası sonucu Üniversitemiz kadrolarına yerleştirilen personelin atama işlemleri, atanmış personelin görevine başlatılması ve bunun sonucunda ilgili kurumlara bildirilmesi,
- Personel Daire Başkanlığı Kurumsal Sunumlarının hazırlanması,
- Personel Bilgi Yönetim (PBYS) Sistemi yetkilendirme ve yetki sonlandırma işlemlerinin Bilgi İşlem ile koordineli olarak yapılması ve takip edilmesinin sağlanması,
- Değişen Kanun, Yönetmelik ve Mevzuat hakkında yorumlamanın yapılması ve Üniversitemiz birimlerinin bilgilendirilmesinin sağlanması,
- Üniversite personelinin mesai saatlerine uyulması hakkında gerekli yazışmaların yapılması,
- Başkanlığımıza gelen iç ve dış yazışma evraklarının ilgili Müdürlüklere sevkini sağlamak,
- Stratejik Kalkınma Planı dâhilinde oluşturulan çalışma gruplarında gerekli çalışmaları yapmak,
- Personel Daire Başkanı tarafından verilen diğer iş ve işlemlerin gerçekleştirilmesini, takibini ve kontrolünü sağlamaktır.

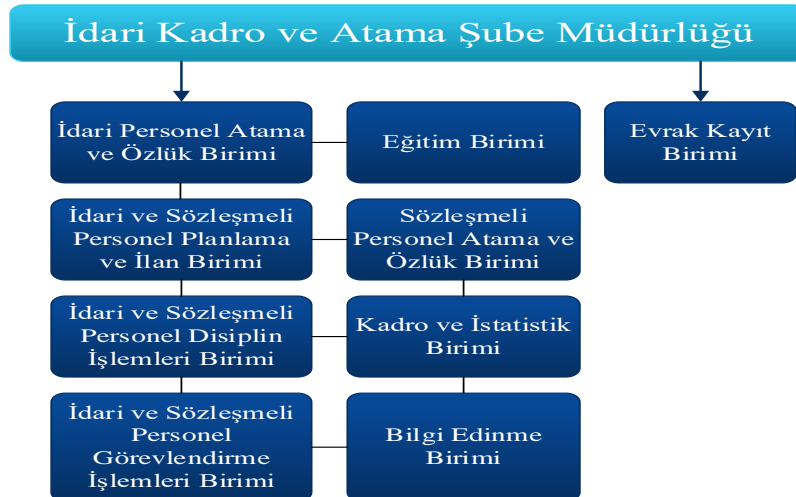
#### 1.4.3 Sorumluluklar

Ege Üniversitesi amaç ve ilkeleri ile Kalite Politikası ve Entegre Yönetim Sistemi doğrultusunda;

- İdari Kadro ve Atama Şube Müdürlüğüne verilen tüm görevlere ait iş ve işlemlerin yasal süreç içerisinde, ilgili mevzuatlara uygun, tam, zamanında ve doğru olarak yerine getirilmesi,
- Tüm faaliyetlerin etkenlik ve verimlilik ilkelerine uygun yürütülmesinden,
- Üniversitenin idari alanda insan gücü planlamasında personel politikasını belirlenmesinden,
- İdari ve sözleşmeli personelin kadro, atama ve özlük işlemlerinin yapılmasından,
- Hizmet içi, hizmet dışı, mesleki gelişim ve aday memur eğitimleri ile ilgili işlemlerin yapılmasından,
- Başkanlığın gelen ve giden evrak işlemlerinin yapılmasından, sıfır atık işlemlerinin yapılmasından, bu konularda üniversite genelinde yer alan birimlerinin bilgilendirilmesinden ve birimlere yol gösterilmesinden,
- Görev alanında süratli, doğru, verimli, düzenli, uyumlu ve koordineli hizmetin sunulmasından ve verilecek benzeri işlemlerin yapılmasından Daire Başkanına karşı sorumludur.

## 1.5 Teşkilat Yapısı

### 1.5.1 Fiziksel Yapı





# EGE ÜNİVERSİTESİ

## PERSONEL DAİRE BAŞKANLIĞI

### İdari Kadro ve Atama Şube Müdürlüğü

#### 2024 Yılı Birim Faaliyet Raporu

#### 1.5.2 Teşkilat Şeması





# EGE ÜNİVERSİTESİ

## PERSONEL DAİRE BAŞKANLIĞI

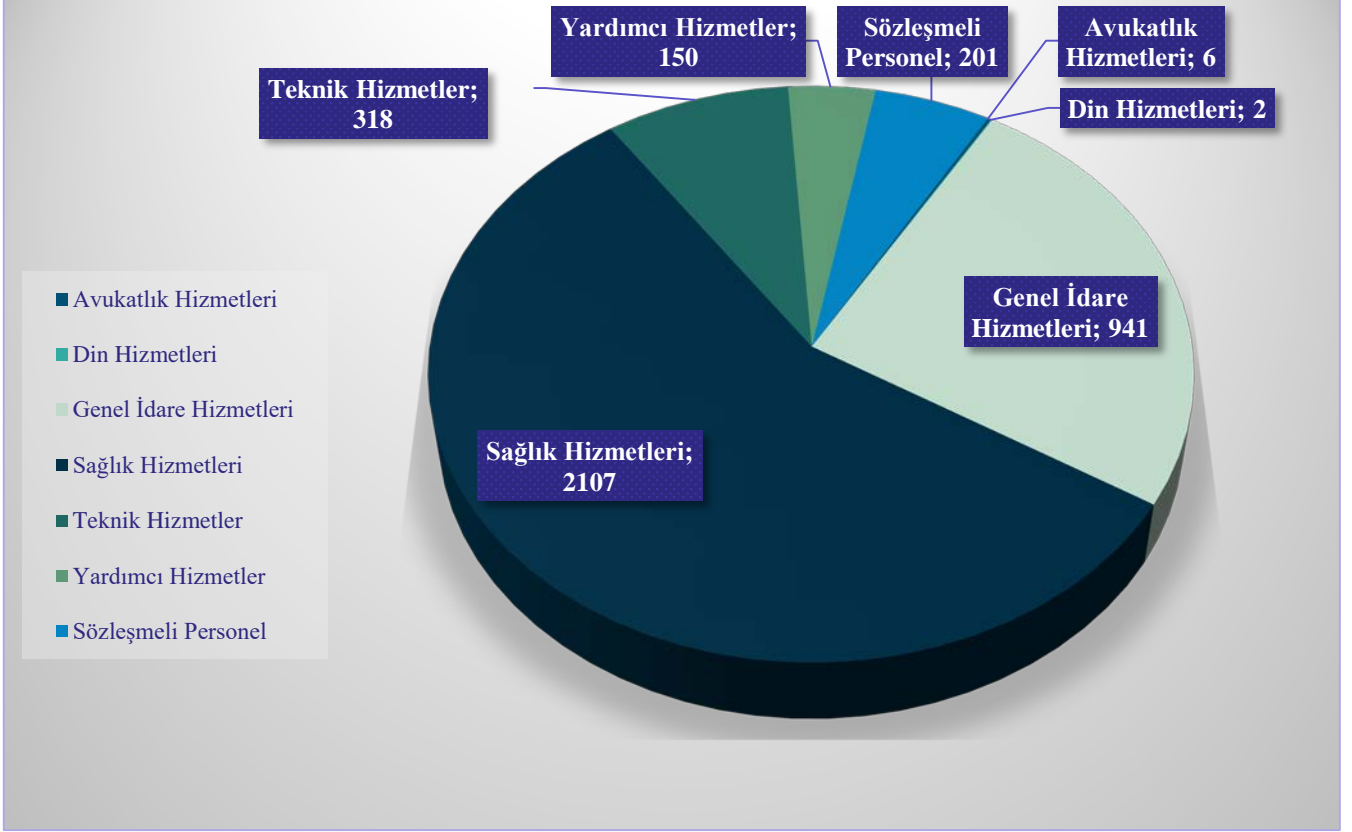
### İdari Kadro ve Atama Şube Müdürlüğü

#### 2024 Yılı Birim Faaliyet Raporu

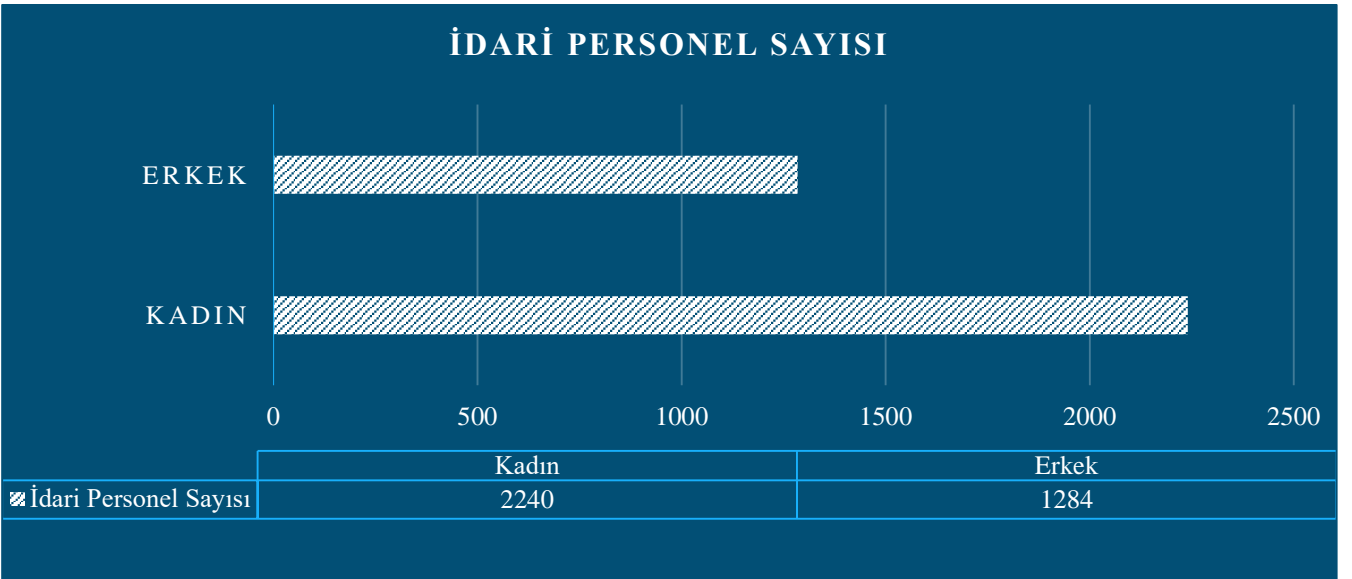
## 2. FAALİYETLERE İLİŞKİN BİLGİ VE DEĞERLENDİRMELER

### 2.1 İdari Personel Sayıları

#### 2.1.1 Hizmet Sınıflarına Göre İdari ve Sözleşmeli Personel Dağılımı



#### 2.1.2 Cinsiyete Göre İdari Personel Dağılımı





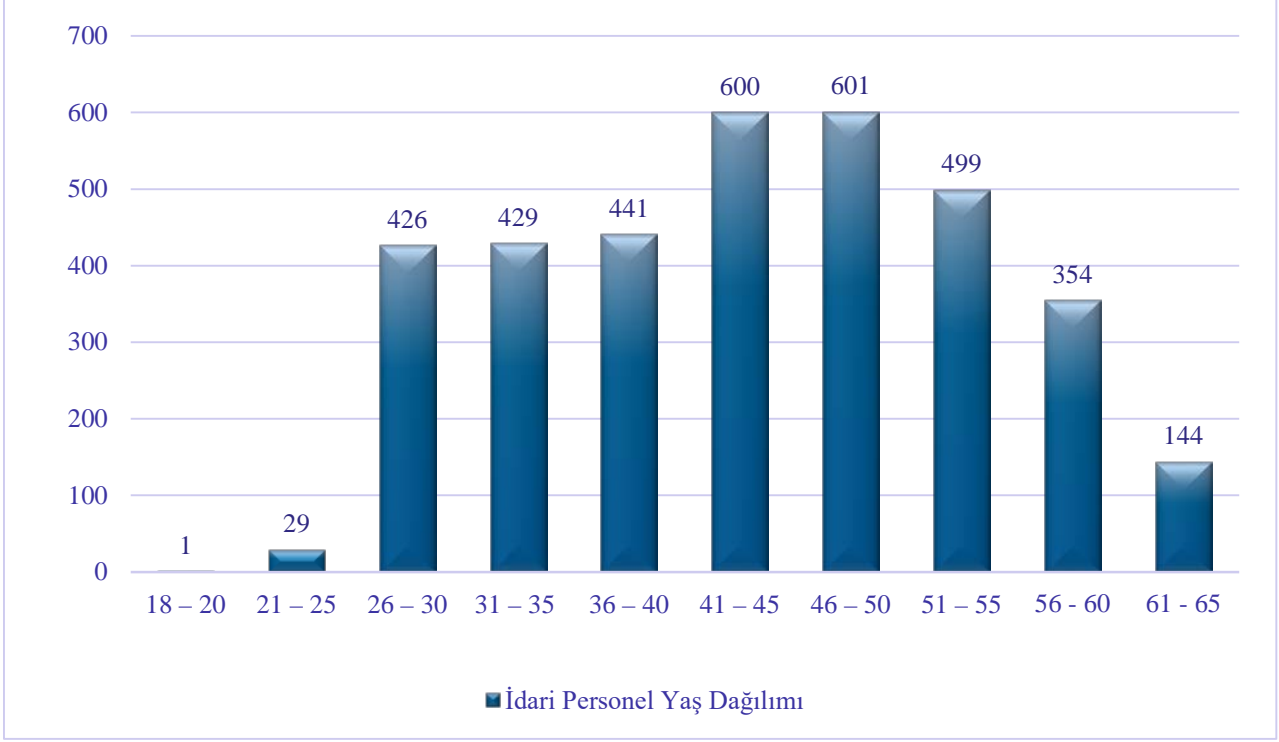
# EGE ÜNİVERSİTESİ

## PERSONEL DAİRE BAŞKANLIĞI

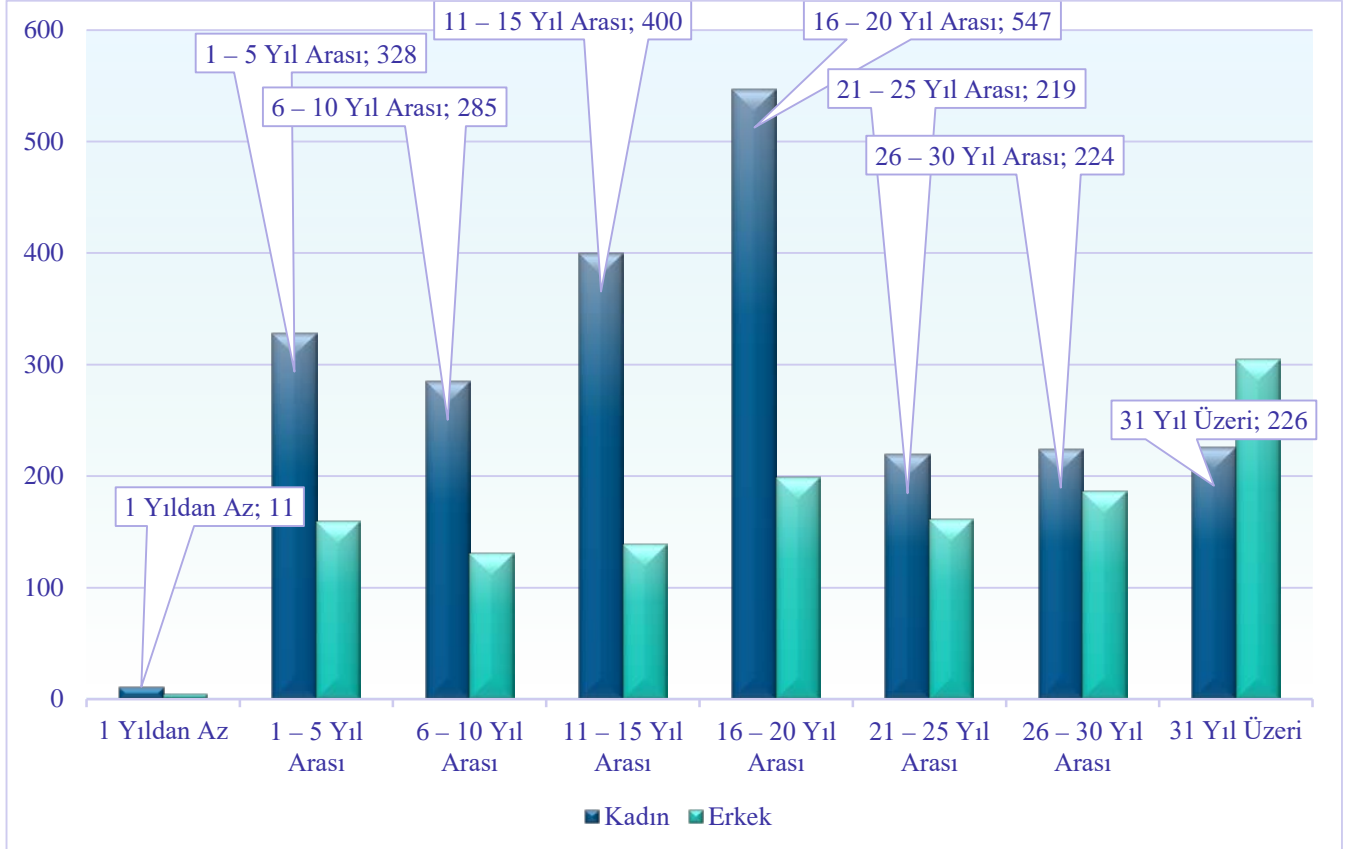
### İdari Kadro ve Atama Şube Müdürlüğü

#### 2024 Yılı Birim Faaliyet Raporu

#### 2.1.3 Yaş Dağılımına Göre İdari Personel Dağılımı



#### 2.1.4 Hizmet Yılına Göre İdari Personelin Cinsiyet Dağılımı





**EGE ÜNİVERSİTESİ**  
**PERSONEL DAİRE BAŞKANLIĞI**  
**İdari Kadro ve Atama Şube Müdürlüğü**

**2024 Yılı Birim Faaliyet Raporu**

**3. STRATEJİK AMAÇ VE HEDEFLER**

**3.1 Amaç ve Hedefler**

Amaçlar	Hedefler
Kaliteli insan gücü niteliğini arttırmak ve sürekliliğini sağlamak	Üniversitemizde ihtiyaç duyulan kaliteli ve nitelikli (idari ve sözleşmeli) personelin istihdamını sağlamak
	Liyakat, kariyer ve performansa öncelik veren insan kaynağı oluşturmak ve uygun görev verilmesini planlamak,
	Sorumluluk bilinci yüksek, yetki ve sorumluluk devralabilen, alanında çağdaş gelişmeleri izleyebilen, kendisini yenileyebilen personel yetiştirmek, yetişen personelin mesleki yetkinliğini sürekli olarak geliştirmeye çalışmak ve yetişen insan kaynağını hizmet ihtiyaçları doğrultusunda etkili ve verimli bir şekilde kullanmak,
	Personel planlamasına dayalı olarak insan gücünü etkin bir hale getirmek ve performansları değerlendirmek,
	Birimlerin personel ihtiyaçları ile ihtiyaç fazlasını tespit etmek, personel sayısını yeterli sayıya ulaştırmak,
	Verilen hizmet kalitesini bir üst seviyeye taşımak ve bunun sürekliliğini sağlamak,
	Personelin kurumsal aidiyetini arttırmak,
Başkanlığımızca Kurumsal yapının sürdürülebilirliğini sağlamak	Üniversite insan kaynağının nicelik ve nitelik olarak geliştirmek
	Katılımcı Yönetim ve Organizasyon Yapısı ile Kurum Kültürünü Geliştirmek,
	Personel hizmetlerini mevzuata uygun, doğru, güncel, zamanında ve memnuniyeti sağlayacak şekilde gerçekleşmesini sağlamak,
	Yapılan iş ve işlemlerin daha hızlı ve kolay bir şekilde yapılması amacıyla teknolojik gelişmeleri takip ederek teknolojik donanımı uyumlu hale getirmek, kullanılan sistemleri yenilemek ve çalışan personelin bu konuda gelişimini desteklemek,
	Başkanlığımızca sunulan hizmetlere erişim kolaylığı sağlamak ve bilgi paylaşımını elektronik ortamda yapmak,
İç ve dış paydaşların karar alma süreçlerine etkin katılımını sağlamak ve memnuniyet düzeylerinde her yıl artış sağlanmasına örnek olmak,	
Hizmet içi eğitim çalışmalarına önem vermek,	Personelin gelişim ve performans artışlarını sağlamak amacıyla personelin niteliğine göre, öncelik verilmesi gereken eğitimleri tespit etmek ve ihtiyaca göre hizmet içi eğitim sürekliliği sağlamak,
	Başkanlığımızca düzenlenen eğitimlere katılan personelden en etkin şekilde faydalanmak.



# EGE ÜNİVERSİTESİ

## PERSONEL DAİRE BAŞKANLIĞI

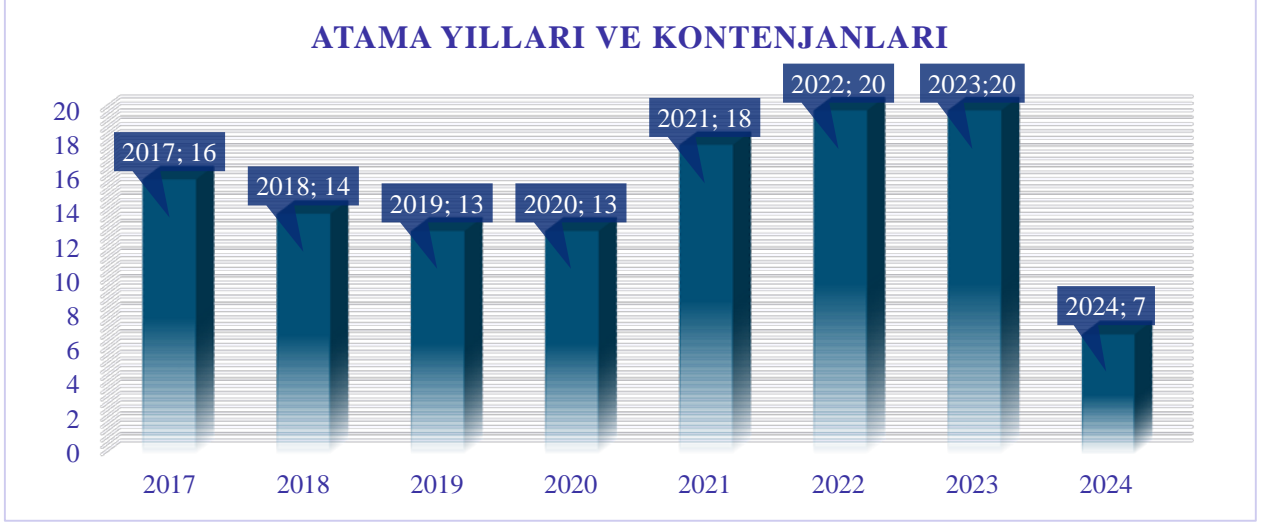
### İdari Kadro ve Atama Şube Müdürlüğü

#### 2024 Yılı Birim Faaliyet Raporu

### 3.2 Amaç ve Hedeflerimiz Doğrultusunda Yapılan Çalışmalar

#### 3.2.1 Atama Kontenjanları

02.05.2024 tarihli ve 2024/117 sayılı Cumhurbaşkanlığı Kararı ile Üniversitemize 2024 yılı içerisinde açıktan veya nakil suretiyle yapılabilecek atama kontenjan sayısı 7 adet olarak belirlenmiştir. Üniversitemiz birimlerinin ihtiyaçları ve kadro planlamamız doğrultusunda atamalar yapılmıştır.



#### 3.2.2 İstisna Atama Sayıları

Açıktan veya nakil suretiyle yapılabilecek atama kontenjan sayısına dahil olmayan istisna atama sayıları aşağıdaki tabloda sunulmuştur.

Devlet Hizmet Yükümlülüğü	1 adet
İlk defa ve Yeniden Atama Kurası	7 adet
Terörle Mücadele Kanunu	5 adet
Sosyal Hizmetler Kanunu	3 adet
EKPSS	3 adet
<b>Genel Toplam</b>	<b>19 adet</b>

#### 3.2.3 Açıktan Alım İzni Verilen Sözleşmeli Personel Atama Sayıları

Üniversitemiz bünyesinde 657 sayılı Devlet Memurları Kanununun 4 üncü maddesinin (B) maddesi kapsamında istihdam edilmek üzere, Sözleşmeli Personel Çalıştırılmasına İlişkin Esasların Ek-2 inci maddesi uyarınca 15.01.2024 tarihli ve 32430 sayılı Resmi Gazete’de toplam 10 adet Büro Personeli, 33 adet Destek Personeli, 2 adet Koruma ve Güvenlik Görevlisi ile 1 adet Gemi Adamı (Gemici) olmak üzere 46 adet Sözleşmeli Personel alım ilanı yayımlanmıştır. Asil ve yedek listeler belirlenmiş olup ilan sürecini tamamlayan 10 adet personel istihdam edilmiştir.



# EGE ÜNİVERSİTESİ

## PERSONEL DAİRE BAŞKANLIĞI

### İdari Kadro ve Atama Şube Müdürlüğü

#### 2024 Yılı Birim Faaliyet Raporu

#### AÇIKTAN ALIM İZİNİ VERİLEN SÖZLEŞMELİ PERSONEL ATAMA SAYILARI

Kadro Unvan	Alım İzni	Atama Sayısı
Büro Personeli	10	1
Destek Personeli	33	8
Koruma ve Güvenlik Görevlisi	2	1
Gemi Adamı	1	0
<b>TOPLAM</b>	<b>46</b>	<b>10</b>

#### 3.2.4 Ege Üniversitesi Görevde Yükselme Sınavı

Başkanlığımız ve Ölçme Değerlendirme Uygulama Araştırma Merkezi iş birliği ile Memur, Şef ve Şube Müdürü kadroları için “Yükseköğretim Üst Kuruluşları ile Yükseköğretim Kurumları Personeli Görevde Yükselme ve Unvan Değişikliği Yönetmeliği” hükümleri uyarınca, görevde yükselme sınavı yapılmış olup sınavlarda başarılı olan 30 personelin ataması gerçekleşmiştir.

*Yazılı Sınav;*



*Sözlü Sınav;*





# EGE ÜNİVERSİTESİ

## PERSONEL DAİRE BAŞKANLIĞI

### İdari Kadro ve Atama Şube Müdürlüğü

#### 2024 Yılı Birim Faaliyet Raporu

##### 3.2.5 Kamu Personeli Bilgi Sistemi “KPBS” Girişleri

Cumhurbaşkanlığı Strateji ve Bütçe Başkanlığı “KPBS” Kamu Personeli Bilgi Sistemine 3524 idari ve 201 sözleşmeli personelin girişleri sağlanmıştır.

##### 3.2.6 Üniversiteler Yönetim Sistemi “UYS” Girişleri

Cumhurbaşkanlığı “UYS” Üniversiteler Yönetim Sistemine 3524 idari ve 201 sözleşmeli personelin girişleri sağlanmıştır.

##### 3.2.7 CİMER Başvuruları

Başkanlığımız hakkında CİMER’e yapılan başvurular 5690 sayılı Cumhurbaşkanlığı İletişim Merkezi Yönetmeliği kapsamında 68 başvuruya yasal süresi içinde cevap verilmiştir.

##### 3.2.8 YÖK Merkezi Görevde Yükselme ve Ünvan Değişikliği Sınavı

Yükseköğretim Üst Kuruluşları ile Yükseköğretim Kurumları Personeli Görevde Yükselme ve Ünvan Değişikliği Yönetmeliği uyarınca; Şoför, Memur, Şef, Mühendis (Bilgisayar), Mühendis (Elektrik-Elektronik), Mühendis (Makine), Mühendis (Enerji Sistemleri), Mühendis (İnşaat), Sağlık Teknikeri (Laborant ve Veteriner Sağlık) ve Sağlık Teknikeri (Sağlık Kurumları İşletmeciliği) kadroları için Görevde Yükselme ve Ünvan Değişikliği YÖK Merkezi Yazılı Sınavı 10.11.2024 tarihinde saat 14.30 ‘da düzenlenmiştir.

EÜ Rektör Yardımcısı Prof. Dr. Mehmet Ersan başkanlığında oluşturulan komisyon üyeleri tarafından EÜ Strateji Geliştirme Daire Başkanlığı Yönetim Kurulu Toplantı Salonunda “Görevde Yükselme ve Ünvan Değişikliği Sözlü Sınavı” yapıldı. Sözlü sınav sonuçları 15.01.2025 tarihinde web sayfamızda yayımlanmıştır.







# EGE ÜNİVERSİTESİ

## PERSONEL DAİRE BAŞKANLIĞI

### İdari Kadro ve Atama Şube Müdürlüğü

#### 2024 Yılı Birim Faaliyet Raporu

#### 3.2.9 Geçici 52. Madde Uyarınca 1 Kademe Terfisi

27.12.2024 tarihli ve 32765 sayılı Resmi Gazetede yayımlanan Devlet Memurları Kanunu ile Bazı Kanun ve Kanun Hükmünde Kararnemelerde Değişiklik Yapılmasına Dair Kanunun 7. maddesinde yer alan ve 657 sayılı Devlet Memurları Kanununa eklediği bildirilen Geçici 52. madde uyarınca Üniversitemiz 1472 idari personelinin hizmet hesabı gerçekleştirilmiş olup 565 personele 27.12.2024 tarihinden itibaren mezkur kanunun 64. maddesinin dördüncü fıkrası uyarınca 1 kademe ilave edilmiştir. Kalan 907 personelin terfi alma zamanları hesaplanmış olup PBYS sistemine işlenmiştir. Hizmet hesaplarına göre alması gereken tarihlerde mezkur kanunun 64. maddesinin dördüncü fıkrası uyarınca 1 kademe terfisi verilecektir.

T.C. EGE ÜNİVERSİTESİ Personel Daire Başkanlığı 25/12/2024 TARİHLİ VE 7537 SAYILI KANUN'UN 7'NCİ MADDESİNİN UYGULANMASINA HAK KAZANANLARIN LİSTESİDİR.																		
Sıra No	Kadro No	Kurum Sicil No	Adı Soyadı	T.C. No	Emekli Sicil No	Tahsil	Sınıfı	Kadro Ünvanı	Kad Der	Mevcut Durum				Yeni Durum				Yeni Aylığı Almaya Başladığı Tarih
										Em. D.K.	Kaz. D.K.	Gör. D.K.	Ek Gos.	Em. D.K.	Kaz. D.K.	Gör. D.K.	Ek Gos.	
<b>BİRİM:</b> Döner Sermaye İşletme Müdürlüğü																		
1	17261	44.998	FERİAT ÖGE	202****18	70538104	Lise ve dengi	G.İ.H.	MEMUR	9	93	93	93		91	91	91		27.12.2024
2	15100	44.64	BARİŞ YÖKSEK	615****18	74833000	2 yıllık Yüksek öğrenim	G.İ.H.	BİLG.İŞL.	3	14	33	33	1700	14	31	31	2200	27.12.2024
3	15102	44.116	DENİZ ÇALKI	238****10	81215064	2 yıllık Yüksek öğrenim	G.İ.H.	BİLG.İŞL.	3	33	33	33	1700	31	31	31	2200	27.12.2024
4	15107	44.109	ÇİĞDEM BÜYÜKTOPRAK	342****14	70380216	4 yıllık Yüksek öğrenim	G.İ.H.	BİLG.İŞL.	3	14	11	11	2800	14	12	12	2800	27.12.2024
5	15109	44.217	FİGEN SAĞLIK	521****10	82907089	2 yıllık Yüksek öğrenim	G.İ.H.	BİLG.İŞL.	3	30	30	30	1700	30	30	30	1700	27.12.2024
6	15115	44.416	NURAY KONTAÇ	482****12	70280218	2 yıllık Yüksek öğrenim	G.İ.H.	BİLG.İŞL.	3	30	30	30	1700	30	30	30	1700	27.12.2024
7	15118	44.5	AHMET GÜRLE	234****12	85280115	2 yıllık Yüksek öğrenim	G.İ.H.	BİLG.İŞL.	3	30	30	30	1700	30	30	30	1700	27.12.2024
8	15122	44.171	ERDEM DEĞER	130****18	77278040	4 yıllık Yüksek öğrenim	G.İ.H.	BİLG.İŞL.	3	10	20	20	2200	14	20	20	2200	27.12.2024
9	15124	44.108	ÇETİN UÇKUN	185****18	70801211	4 yıllık Yüksek öğrenim	G.İ.H.	BİLG.İŞL.	3	20	20	20	2200	20	20	20	2200	27.12.2024
10	15137	44.330	KORAY COMERT	224****10	75324145	2 yıllık Yüksek öğrenim	G.İ.H.	BİLG.İŞL.	3	20	30	30	1700	20	30	30	1700	27.12.2024
11	15139	44.721	İFFET ULUŞ	490****10	80201845	2 yıllık Yüksek öğrenim	G.İ.H.	BİLG.İŞL.	3	30	30	30	1700	30	30	30	1700	27.12.2024

#### 3.2.10 Sözleşmeli Personel İstihdamı

Üniversitemiz birimlerinde 657 sayılı Devlet Memurları Kanununun 4. maddesinin (B) fıkrası kapsamında istihdam edilmek ve giderleri özel bütçeden karşılanmak üzere; 12.12.2024 tarihli Resmi Gazete'de yayımlanan 95 adet Hemşire, 29 adet Sağlık Teknikeri, 1 adet Çocuk Gelişimcisi, 46 adet Destek Personeli, 1 adet Diğer Sağlık Personeli, 1 adet Gemi Adamı Sözleşmeli Personel Alım İlanına Kariyer Kapısı üzerinden yapılan başvurular, alım ilanında belirtilen hususlar ve Sözleşmeli Personel Çalıştırılmasına İlişkin Esaslar hükümleri doğrultusunda incelenerek, asil ve yedek sayılan adayların listesi ilanen duyurulmuştur. İlan ve atama süreçleri 2025 yılında tamamlanacaktır.



*Adres: Gençlik Caddesi No:12 Ege Üniversitesi Rektörlüğü Personel Daire  
Başkanlığı İdari Kadro ve Atama Şube Müdürlüğü, 35040 Bornova / İZMİR*

*Tel: 0 (232) 311 3520 – 3527 – 4325 – 1074 – 3521*

*E-posta: [egitimbirimi@mail.ege.edu.tr](mailto:egitimbirimi@mail.ege.edu.tr)*

# Ege Üniversitesi

"Huzurlu Üniversite, Kaliteli Eğitim, Aydınlık Gelecek"

## BİRİM FAALİYET RAPORU 2024

PERSONEL DAİRE  
BAŞKANLIĞI

İdari Kadro ve Atama  
Şube Müdürlüğü

Eğitim Birimi

31 ARALIK 2024



**EGE ÜNİVERSİTESİ**  
**PERSONEL DAİRE BAŞKANLIĞI**  
**İdari Kadro ve Atama Şube Müdürlüğü**  
**Eğitim Birimi**

**2024 Yılı Birim Faaliyet Raporu**



RAPOR TARİHİ	HAZIRLAYAN	KONTROL EDEN	ONAYLAYAN
31.12.2024	Özlem ÇİÇEK Eğitim Birimi	Baver Gezal BAYKAL Şube Müdürü V.	Ayten KALANER Daire Başkanı



**EGE ÜNİVERSİTESİ**  
**PERSONEL DAİRE BAŞKANLIĞI**  
**İdari Kadro ve Atama Şube Müdürlüğü**  
**Eğitim Birimi**

**2024 Yılı Birim Faaliyet Raporu**



**“ Vatanımı En Çok Seven, Görevini En İyi Yapandır ”**  
**Mustafa Kemal ATATÜRK**



**EGE ÜNİVERSİTESİ**  
**PERSONEL DAİRE BAŞKANLIĞI**  
**İdari Kadro ve Atama Şube Müdürlüğü**  
**Eğitim Birimi**

**2024 Yılı Birim Faaliyet Raporu**

## 1. EĞİTİM BİRİMİ

"Ege Üniversitesi Hizmet İçi Eğitim Yönergesi" Üniversitemiz Senatosunun 08.07.2021 tarihli ve 15/2 sayılı kararıyla kabul edilerek yürürlüğe girmesiyle, Personel Daire Başkanlığı İdari Kadro ve Atama Şube Müdürlüğü bünyesinde "Eğitim Birimi" kurulmuştur.

## 2. HİZMET İÇİ EĞİTİMLER

Üniversitemiz Hizmet İçi Eğitim Yönergesinin amaç ve ilkeleri doğrultusunda mezkur Yönergenin 5. maddesinin (B) bendinde yer alan "Personelin kişisel gelişimi, kuruma bağlılığı, aidiyet hissi ile mesleki, kişisel ve yönetsel bilgi ve donanımlarını arttırmaya yönelik tespit edilen eğitim ihtiyaçları doğrultusunda, bilgisini ve verimliliğini arttırmaya yönelik gelişimini desteklemek", (E) bendinde yer alan "Personelin kurum temsil sorumluluğunu en iyi şekilde yerine getirebilmesi için gerekli uzmanlık ve genel mesleki gelişimlerini sağlamak," (G) bendinde yer alan "Yönetim, uygulama ve hizmette etkililik, verimlilik ve etkinliğin artırılmasını sağlamak" ve son olarak (H) bendinde yer alan "Üniversitemize yetişmiş ve donanımlı insan gücü sağlamak" hükümleri uyarınca yapılan tüm eğitimler faaliyet raporumuzda yer almaktadır.

### 2.1 Oryantasyon Eğitimi

Üniversitemize yeni başlayan akademik, idari, sözleşmeli ve işçi kadrolarında görev yapmakta olan personele oryantasyon eğitimi verilmiş olup 2024 yılı oryantasyon eğitimi verilen toplam personel sayısı: 36'dır.

### 2.2 Kamu Görevlileri Etik Eğitimi ve Sözleşmesi

Üniversitemize yeni başlayan personelimize oryantasyon eğitimi ile birlikte Kamu Görevlileri Etik Kurulunca hazırlanan yönetmeliklerle belirlenen etik davranış ilke ve değerlerine bağlı olarak görev yapmayı ve hizmet sunmayı taahhüt eden sözleşme imzalatılır. 2024 yılı Kamu Görevlileri Etik Sözleşmesi idari, sözleşmeli ve işçi; Toplam 36 personele eğitim sonrası imzalanarak özlük dosyalarına kaldırılmıştır.

### 2.3 "657 Sayılı Devlet Memurları Kanunu" İntibak Kılavuzu Özlük İş ve İşlemleri

Üniversitemiz tüm özlük birimlerine "657 Sayılı Devlet Memurları Kanunu İntibak Kılavuzu" birimimizce hazırlanmış olup kılavuz içeriğinde hizmet sınıfları, hizmet birleştirme, kıdem hesabı, öğrenim değerlendirmesi, aylıksız izin değerlendirmesi gibi intibak işlemleri örneklerle anlatılmıştır. Kılavuza ulaşım sağlamak için web sitemizi ziyaret ediniz. (<https://egitimbirimi.ege.edu.tr/>)



# EGE ÜNİVERSİTESİ

## PERSONEL DAİRE BAŞKANLIĞI

### İdari Kadro ve Atama Şube Müdürlüğü

#### Eğitim Birimi

### 2024 Yılı Birim Faaliyet Raporu

#### 2.4 Sürekli İşçi Kadrosu Özlük Hakları Eğitimi

Üniversitemiz özlük personeline “Sürekli İşçi Kadrosu Özlük Hakları Eğitimi” gerçekleştirilmiştir. Eğitime toplam 94 özlük personel katılım sağlamıştır. Eğitim sunumu için web sitemizi ziyaret ediniz. (<https://egitimbirimi.ege.edu.tr/>)



#### 2.5 Resmi Yazışma Usul ve Esasları Eğitimi

Üniversitemiz Yazı İşleri Şube Müdürlüğünce Resmi Yazışma Usul ve Esasları Eğitimi düzenlenmiş olup eğitime 14 akademik, 462 idari personel katılım sağlamış olup toplamda katılım sayısı 476’dır.



#### 2.6 Taşınır Mal Yönetmeliği Eğitimi

Üniversitemiz Fakülte Sekreteri, Enstitü Sekreteri, Yüksekokul Sekreteri ve birimlerimiz Taşınır Kayıt Görevlilerine Rektörlüğümüz Strateji Geliştirme Daire Başkanlığı tarafından yüz yüze ve çevrimiçi olarak eğitim gerçekleştirilmiş olup eğitime toplam 83 personel katılım sağlamıştır.



# EGE ÜNİVERSİTESİ

## PERSONEL DAİRE BAŞKANLIĞI

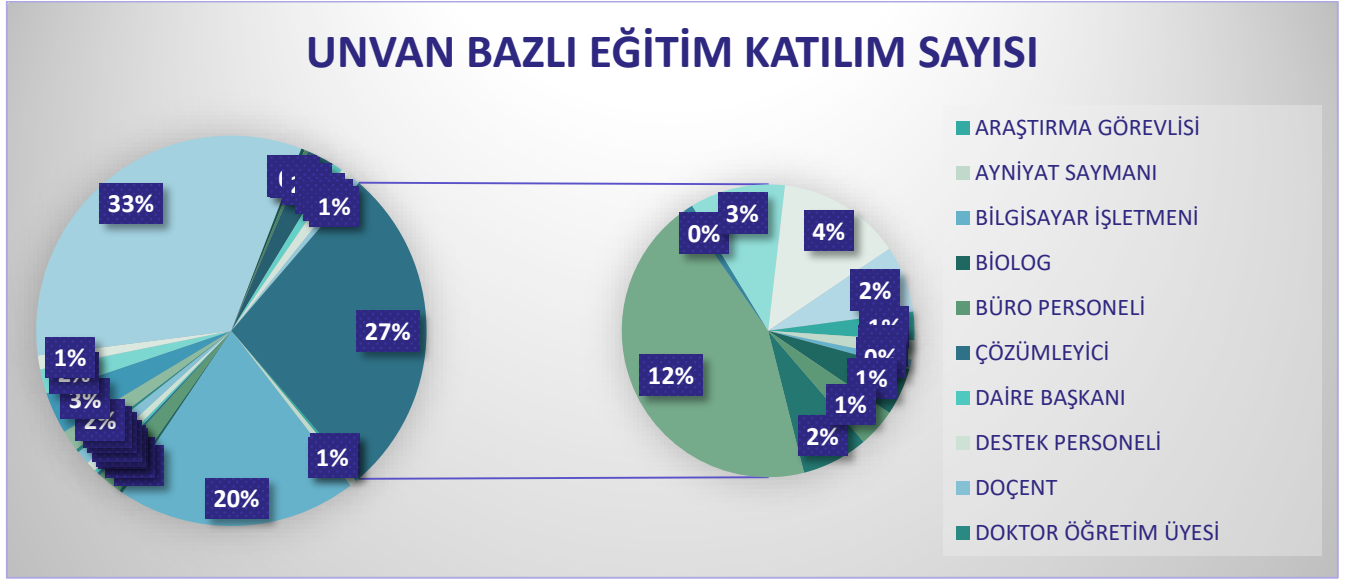
### İdari Kadro ve Atama Şube Müdürlüğü

#### Eğitim Birimi

### 2024 Yılı Birim Faaliyet Raporu

#### 2.7 İdari ve Sözleşmeli Personel Özlük Eğitimi

Cumhurbaşkanlığı İnsan Kaynakları Ofisi Uzaktan Eğitim Kapısı platformu üzerinden gerçekleştirilen "İdari ve Sözleşmeli Personel Özlük Eğitimi" ne Üniversitemiz tüm özlük personeli ve amir pozisyonunda (idari) olan personel katılım sağlamış olup eğitime 347 personel katılım sağlamıştır.

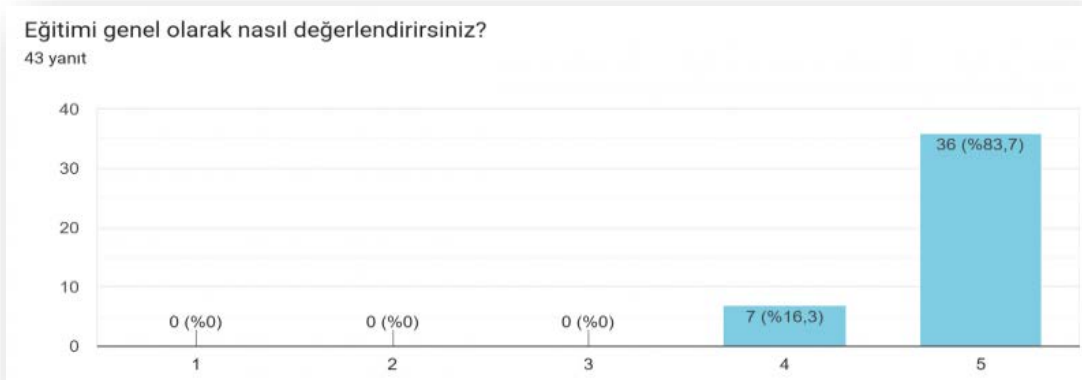


Eğitime ulaşım sağlamak için web sitemizi ziyaret ediniz. (<https://egitimbirimi.ege.edu.tr>)

#### 2.8 Memur Maaş İşlemleri Eğitimi

Başkanlığımız Maaş İşleri Şube Müdürlüğünce Hizmet içi Eğitim kapsamında 15/11/2024 tarihinde Memur Maaş İşlemleri hususunda Üniversitemizde görev yapan tüm mutemetlere örnekler ve uygulamalar üzerinden her aşamasının gösterildiği kapsamlı bir eğitim gerçekleştirilmiştir.

Eğitime toplam 61 personel katılım sağlamış olup memnuniyet anket analiz formları Eğitim Birimi web sayfamızda yayımlanmıştır.







# EGE ÜNİVERSİTESİ

## PERSONEL DAİRE BAŞKANLIĞI

### İdari Kadro ve Atama Şube Müdürlüğü

#### Eğitim Birimi

## 2024 Yılı Birim Faaliyet Raporu

### 2.9 Başkanlığımız İşbirliği ile Gerçekleştirilen Eğitimler

#### 2.9.1 Sürekli Eğitim Merkezi

Başkanlığımız ve Sürekli eğitim Merkezi (EGESEM) arasında yapılan işbirliği ile "Ege Üniversitesi Hizmet Eğitim Yönergesi" uyarınca ve 2019/2 sayılı Cumhurbaşkanlığı Genelgesi kapsamında;

##### 2.9.1.1 Temel Seviye Word-Excel Eğitimi Asenkron Sertifika Programı

Üniversitemiz idari personeline eğitim verilmiş olup, eğitime katılım sağlayan 327 personel sertifika almaya hak kazanmıştır.

##### 2.9.1.2 Çevre Eğiticisinin Eğitimi Asenkron Sertifika Programı

Üniversitemiz idari personeline eğitim verilmiş olup, eğitime katılım sağlayan 327 personel sertifika almaya hak kazanmıştır.

### 2.10 CBİKO Uzaktan Eğitim Kapısı Platformu Hizmet İçi Eğitimler

Cumhurbaşkanlığı İnsan Kaynakları Ofisi ile Rektörlüğümüz arasında 18.06.2020 tarihinden itibaren yapılan çalışmalar ve işbirliği sonucu 02.04.2021 tarihi itibari ile Uzaktan Eğitim Kapısı Platformu "Eğitim Her Yerde" sloganıyla Üniversitemiz personelinin kullanımına sunulmuştur.



Hizmet içi eğitimlerimiz tüm Üniversitemiz personeline Cumhurbaşkanlığı İnsan Kaynakları Ofisi (CBİKO) Uzaktan Eğitim Kapısı platformunda verilmiştir. Çevrimiçi eğitim platformuna Rektörlüğümüz Personel Daire Başkanlığı tarafından tanımlanan tüm Üniversitemiz personeli [Kullanıcı Girişinden e-Devlet](#) şifreleri ile giriş yapacaklardır. Uzaktan Eğitim Kapısı Kılavuzlarına Eğitim Birimi web sayfamızdan ulaşım sağlanmaktadır. <https://egitimbirimi.ege.edu.tr/tr-14517/dokumanlar.html>

#### 2.10.1 Tasarruf Tedbirleri Eğitim Programı

Üniversitemiz Hizmet İçi Eğitim Yönergesinin "Hizmet İçi Eğitim Planlaması" başlıklı 16'ncı maddesi uyarınca "2024 yılı Ege Üniversitesi Hizmet İçi Eğitim Planı"na ek olarak; 07.05.2024 tarihli Resmi Gazete'de yayımlanan "Tasarruf Tedbirleri" genelgesinde yer alan kamu kurum ve kuruluşlarının



# EGE ÜNİVERSİTESİ

## PERSONEL DAİRE BAŞKANLIĞI

### İdari Kadro ve Atama Şube Müdürlüğü

#### Eğitim Birimi

### 2024 Yılı Birim Faaliyet Raporu

harcamalarında tasarruf sağlanması, bürokratik işlemlerin azaltılması ve kamu kaynaklarının etkili, ekonomik ve verimli kullanımına ilişkin olarak gerekli tedbirlerin alınmasına yönelik hüküm uyarınca Cumhurbaşkanlığı İnsan Kaynakları Ofisi Başkanlığı Tasarruf Tedbirleri Eğitim Programı;



EGE Üniversitesi  
"Hızlı Üniversite Kaliteli Eğitim, Aydınlık Gelecek"



TÜRKİYE CUMHURİYETİ CUMHURBAŞKANLIĞI  
İNSAN KAYNAKLARI OFİSİ

uzaktan  
eğitimkapısı

### 2024 YILI EGE ÜNİVERSİTESİ HİZMET İÇİ EĞİTİM EK PLAN-1

EĞİTİM AYI	EĞİTİM KONUSU	HEDEF KATILIMCI	EĞİTİM YÖNTEM VE YERİ	YETKİLİ BİRİM	EĞİTİM TÜRÜ
AĞUSTOS	*Çevre ve Sıfır Atık	Tüm Personel	Cumhurbaşkanlığı Uzaktan Eğitim Kapısı (CBİKO)	Personel Daire Başkanlığı Eğitim Birimi	Mesleki Yeterlilik ve Gelişim
	Devlet Malını Koruma ve Tasarruf Tedbirleri				
EYLÜL	**Günlük Hayatta ve Kamu Binalarında Enerji Verimliliği (Etkileşimli İçerik)	Tüm Personel	Cumhurbaşkanlığı Uzaktan Eğitim Kapısı (CBİKO)	Personel Daire Başkanlığı Eğitim Birimi	Mesleki Yeterlilik ve Gelişim
	**Günlük Hayatta Su Verimliliği (Etkileşimli İçerik)				

\*Hizmet içi eğitim planında yer alan Ağustos ayı içerisinde katılım sağlanması gereken Çevre ve Sıfır Atık (İşaret Dili Destekli) eğitimine katılan personel Çevre ve Sıfır Atık eğitimini tamamlamış sayılacaktır.

\*\*Etkileşimli İçerik: Eğitim içeriğinde etkileşimli olarak çoktan seçmeli sorular çıkmaktadır. Cevaplar uygun alanlara yerleştirilerek eğitim videosunun aşağısında bulunan "Sumbit" butonu ile eğitime devam edilir.

### TASARRUF TEDBİRLERİ EĞİTİM PROGRAMI KATILIM VERİLERİ

SIRA	EĞİTİM ADI	KATILIM SAYISI	BAŞLAMA TARİHİ	BİTİŞ TARİHİ
1	Devlet Malını Koruma	2.275	1.08.2024	31.08.2024
2	Çevre ve Sıfır Atık	2.024	1.08.2024	31.08.2024
3	Günlük Hayatta Su Verimliliği	1.751	1.09.2024	30.09.2024
4	Günlük Hayatta ve Kamu Binalarında Enerji Verimliliği	1822	1.09.2024	30.09.2024
GENEL TOPLAM=		7.872		

### 2.10.2 Engelli Hakları Ulusal Eylem Planı

Yüksek Öğretim Kurulu Başkanlığı Eğitim-Öğretim Dairesi Başkanlığının 16.10.2024 tarihli ve E-75850160-199-62248 sayılı yazısı ile 03.02.2023 tarihli ve 32093 sayılı Resmî Gazete'de yayımlanan



**EGE ÜNİVERSİTESİ**  
**PERSONEL DAİRE BAŞKANLIĞI**  
**İdari Kadro ve Atama Şube Müdürlüğü**  
**Eğitim Birimi**

**2024 Yılı Birim Faaliyet Raporu**

Cumhurbaşkanlığı Genelgesi ile "Engelli Hakları Ulusal Eylem Planı (2023-2025)"nın yürürlüğe girdiği bildirilmiş olup, Aile ve Sosyal Hizmetler Bakanlığı koordinasyonluğunda başlatılan Engelli Hakları Eylem Planı gereği gerçekleştirilen eğitimler;

**Soru:** Yükseköğretim kurumunuzda üst düzey görevlerde çalışan personele yönelik engellilik, ayrımcılık, makul uyumlaştırma gibi konularda hizmet içi eğitimler vasıtasıyla bilgilendirme ve farkındalık çalışmaları yapılmakta mıdır?

<b>Yanıt:</b> Eğitim Sayısı: 24	Katılımcı Sayısı
Elektronik Belge Yönetim Sistemleri (EBYS) (İşaret Dili Destekli)	1113
Bireyler Arası İletişim	1400
2914 Sayılı Yükseköğretim Personel Kanunu	904
Engellilerin İnsan Hakları	1259
Etkili ve Doğru E-posta Yazımı (İşaret Dili Destekli)	885
Etkili İletişim Teknikleri	1060
Mobbing (İş Yerinde Psikolojik Şiddet) (İşaret Dili Destekli)	974
Kültürlerarası İletişim	1065
Kriz İletişimi ve Yönetimi	759
Dijital Okuryazarlık	953
İlk Yardım Eğitimi	425
Sürekli İşçi Kadrosu Özlük Hakları	94
Risk Alma Problem Çözme ve Karar Verme Sonuç Odaklılık (İşaret Dili Destekli)	1041
İnternet Okuryazarlığı (İşaret Dili Destekli)	845
Çevre ve Sıfır Atık (İşaret Dili Destekli)	2343
Arşiv Mevzuatı ve Uygulamaları	531
KVKK Farkındalık Eğitimi	859
Diksiyon	805
İdari ve Sözleşmeli Personel Özlük Eğitimi	331
Memur Maaş İşlemleri Eğitimi	69
Çalışma Hayatında Yapay Zeka (İşaret Dili Destekli)	647
Çalışma Ahlakı	368
Taşınır Mal Yönetmeliği Eğitimi	83
Resmi Yazışma Usul ve Esasları Eğitimi	476
<b>Genel Toplam</b>	<b>19289</b>



# EGE ÜNİVERSİTESİ

## PERSONEL DAİRE BAŞKANLIĞI

### İdari Kadro ve Atama Şube Müdürlüğü

#### Eğitim Birimi

### 2024 Yılı Birim Faaliyet Raporu

#### 2.10.3“2024 Yılı Ege Üniversitesi Hizmet İçi Eğitim Planı”

Hizmet içi eğitimlerimizin büyük çoğunluğu Üniversitemiz personeline Cumhurbaşkanlığı İnsan Kaynakları Ofisi Uzaktan Eğitim Kapısı (CBİKO) platformunda verilmiştir.

EĞİTİM AYI	EĞİTİM KONUSU	HEDEF KATILIMCI	EĞİTİM YÖNTEM VE YERİ	YETKİLİ BİRİM	EĞİTİM TÜRÜ
OCAK	Elektronik Belge Yönetim Sistemleri (EBYS) (İşaret Dili Destekli)	Tüm Birimlerde Çalışan Personel	Cumhurbaşkanlığı Uzaktan Eğitim Kapısı (CBİKO)	Personel Daire Başkanlığı Eğitim Birimi	Mesleki Yeterlilik ve Gelişim
	Bireyler Arası İletişim				Kişisel Gelişim
ŞUBAT	2914 sayılı Yükseköğretim Personel Kanunu	Tüm Birimlerde Çalışan Personel	Cumhurbaşkanlığı Uzaktan Eğitim Kapısı (CBİKO)	Personel Daire Başkanlığı Eğitim Birimi	Mesleki Yeterlilik ve Gelişim
	Engellilerin İnsan Hakları				
MART	Etik ve Doğru E-posta Yazımı (İşaret Dili Destekli)	Tüm Birimlerde Çalışan Personel	Cumhurbaşkanlığı Uzaktan Eğitim Kapısı (CBİKO)	Personel Daire Başkanlığı Eğitim Birimi	Mesleki Yeterlilik ve Gelişim
NİSAN	Etik İletişim Teknikleri				Kişisel Gelişim
	Mobbing (İş Yerinde Psikolojik Şiddet) (İşaret Dili Destekli)	Tüm Birimlerde Çalışan Personel	Cumhurbaşkanlığı Uzaktan Eğitim Kapısı (CBİKO)	Personel Daire Başkanlığı Eğitim Birimi	Liderlik ve Yöneticilik
MAYIS	Kültürlerarası İletişim				Kişisel Gelişim
	Kriz İletişimi ve Yönetimi	Tüm Birimlerde Çalışan Personel	Cumhurbaşkanlığı Uzaktan Eğitim Kapısı (CBİKO)	Personel Daire Başkanlığı Eğitim Birimi	Liderlik ve Yöneticilik
HAZİRAN	Dijital Okuryazarlık				Kişisel Gelişim
	İlk Yardım Eğitimi	Tüm Birimlerde Çalışan Personel	Cumhurbaşkanlığı Uzaktan Eğitim Kapısı (CBİKO)	Personel Daire Başkanlığı Eğitim Birimi	İş Sağlığı ve Güvenliği
TEMMUZ	Süreklili İşi Kadrosu Özlük Hakları	Birimlerde Çalışan İlgili Personel	Personel Daire Başkanlığı İşçi İşlemleri Şube Müdürlüğü İnteraktif Eğitim	Personel Daire Başkanlığı Eğitim Birimi	Mesleki Yeterlilik ve Gelişim
	Risk Alma Problem Çözme ve Karar Verme Sonuç Odaklılık (İşaret Dili Destekli)	Tüm Birimlerde Çalışan Personel	Cumhurbaşkanlığı Uzaktan Eğitim Kapısı (CBİKO)	Personel Daire Başkanlığı Eğitim Birimi	Kişisel Gelişim
AĞUSTOS	İnternet Okuryazarlığı (İşaret Dili Destekli)				Kişisel Gelişim
	Çevre ve Sıfır Atık (İşaret Dili Destekli)	Tüm Birimlerde Çalışan Personel	Cumhurbaşkanlığı Uzaktan Eğitim Kapısı (CBİKO)	Personel Daire Başkanlığı Eğitim Birimi	Mesleki Yeterlilik ve Gelişim
EYLÜL	Arşiv Mevzuatı ve Uygulamaları				Kişisel Gelişim
	KVKK Farkındalık Eğitimi	Tüm Birimlerde Çalışan Personel	Cumhurbaşkanlığı Uzaktan Eğitim Kapısı (CBİKO)	Personel Daire Başkanlığı Eğitim Birimi	Liderlik ve Yöneticilik
EKİM	Diksiyon				
	İdari ve Sözleşmeli Personel Özlük Eğitimi	Birimlerde Çalışan İlgili Personel	Personel Daire Başkanlığı İdari Kadro ve Atama Şube Müdürlüğü İnteraktif Eğitim	Personel Daire Başkanlığı Eğitim Birimi	Mesleki Yeterlilik ve Gelişim
KASIM	Çalışma Hayatında Yapsı Zeka (İşaret Dili Destekli)	Tüm Birimlerde Çalışan Personel	Cumhurbaşkanlığı Uzaktan Eğitim Kapısı (CBİKO)	Personel Daire Başkanlığı Eğitim Birimi	Kişisel Gelişim
	Çalışma Ahlakı				
ARALIK	Temel Düzey Uygulamalı Microsoft Excel Eğitimi	Tüm Birimlerde Çalışan Personel	Cumhurbaşkanlığı Uzaktan Eğitim Kapısı (CBİKO)	Personel Daire Başkanlığı Eğitim Birimi	Mesleki Yeterlilik ve Gelişim
	İleri Düzey Uygulamalı Microsoft Excel Eğitimi				

\* Rektörlüğümüz Personel Daire Başkanlığınca bu planlama dışında yıl içerisinde güncellenen mevzuatlar, maas programları ve personel bilgi ihtiyaçları belirlenerek düzenlenecek diğer eğitimler Rektörlüğümüzce duyurulacaktır.

#### 2.10.4 Eğitim Katılım İstatistikleri

Birimimiz tarafınca gerçekleştirilen tüm hizmet içi ve hizmet dışı eğitimlerin unvan ve birim bazlı olarak detaylı eğitim istatistikleri hazırlanmakta olup web sitemizde yayımlanmaktadır.

Ege Üniversitesi 2024 Yılı Hizmet İçi Eğitim Planı Unvan ve Birim Bazlı Eğitim İstatistiklerine ulaşım sağlamak için [tıklayınız](#).

“2024 Yılı Ege Üniversitesi Hizmet İçi Eğitim Planı” gereğince Üniversitemiz birimleri personelinin katılım sağlamış olduğu Başkanlığımız işbirliği ile gerçekleştirilen ve Müdürlüklerimizce gerçekleştirilen yüz yüze ve çevrimiçi eğitim konu başlıkları ve katılım sayıları aşağıdaki tabloda sunulmuştur.

Katılım Sayıları;

2024 YILI HİZMET İÇİ EĞİTİM VERİLERİ	
<b>HİZMET DIŞI EĞİTİMLERİMİZ</b>	<b>KATILIM SAYISI</b>
KBRN Farkındalık ve Şüpheli Posta Eğitimi (AFAD)	618
<b>EGESEM İŞ BİRLİĞİ İLE HİZMET İÇİ EĞİTİMLERİMİZ</b>	<b>KATILIM SAYISI</b>
Temel Seviye Word-Excel Eğitimi Asenkron Sertifika Programı	327
Çevre Eğiticisinin Eğitimi Asenkron Sertifika Programı	327



**EGE ÜNİVERSİTESİ**  
**PERSONEL DAİRE BAŞKANLIĞI**  
**İdari Kadro ve Atama Şube Müdürlüğü**  
**Eğitim Birimi**

**2024 Yılı Birim Faaliyet Raporu**

İTERAKTİF HİZMET İÇİ EĞİTİMLERİMİZ	KATILIM SAYISI
Sürekli İşçi Kadrosu Özlük Hakları Eğitimi	94
Resmi Yazışma Usul ve Esasları Eğitimi	476
Taşınır Mal Yönetmeliği Eğitimi	83
İdari ve Sözleşmeli Personel Özlük Eğitimi	347
Memur Maaş İşlemleri Eğitimi	61
Oryantasyon Eğitimi	36
Aday Memur Eğitimi	30

“2024 Yılı Ege Üniversitesi Hizmet İçi Eğitim Planı” gereğince Üniversitemiz birimleri personelinin katılım sağlamış olduğu Cumhurbaşkanlığı İnsan Kaynakları Ofisi (CBİKO) "Uzaktan Eğitim Kapısı" platformundan verilen eğitim konu başlıkları ve katılım sayıları aşağıdaki tabloda sunulmuştur.

*Katılım Sayıları;*

2024 YILI ÜNİVERSİTEMİZ HİZMET İÇİ EĞİTİM PLANI KATILIM VERİLERİ	
HİZMET İÇİ EĞİTİM KONU BAŞLIKLARI	KATILIM SAYISI
Elektronik Belge Yönetim Sistemleri (EBYS) (İşaret Dili Destekli)	1113
Bireyler Arası İletişim	1400
2914 sayılı Yükseköğretim Personel Kanunu	904
Engellilerin İnsan Hakları	1259
Etkili ve Doğru E-posta Yazımı (İşaret Dili Destekli)	885
Etkili İletişim Teknikleri	1060
Mobbing (İş Yerinde Psikolojik Şiddet) (İşaret Dili Destekli)	875
Kültürlerarası İletişim	1010
Kriz İletişimi ve Yönetimi	682
Dijital Okuryazarlık	878
İlk Yardım Eğitimi	357
Sürekli İşçi Kadrosu Özlük Hakları	94
Risk Alma Problem Çözme ve Karar Verme Sonuç Odaklılık (İşaret Dili Destekli)	429
İnternet Okuryazarlığı (İşaret Dili Destekli)	845
Çevre ve Sıfır Atık (İşaret Dili Destekli)	2343
Arşiv Mevzuatı ve Uygulamaları	531
KVKK Farkındalık Eğitimi	859
Diksiyon	805
İdari ve Sözleşmeli Personel Özlük Eğitimi	347
Çalışma Hayatında Yapay Zeka (İşaret Dili Destekli)	647
Çalışma Ahlakı	368
Temel Düzey Uygulamalı Microsoft Excel Eğitimi	790
İleri Düzey Uygulamalı Microsoft Excel Eğitimi	664
<b>GENEL KATILIMCI TOPLAM SAYI=</b>	<b>19145</b>



**EGE ÜNİVERSİTESİ**  
**PERSONEL DAİRE BAŞKANLIĞI**  
**İdari Kadro ve Atama Şube Müdürlüğü**  
**Eğitim Birimi**

**2024 Yılı Birim Faaliyet Raporu**

**2.10.5 “2025 Yılı Ege Üniversitesi Hizmet İçi Eğitim Planı”**

Ege Üniversitesi Hizmet İçi Eğitim Kurulu 08.07.2021 tarih ve 15/2 sayılı Senato kararıyla kabul edilen Ege Üniversitesi Hizmet İçi Eğitim Yönergesinin “Hizmet İçi Eğitim Planlaması” başlıklı 16 ncı maddesinde belirtilen hükümler uyarınca ve Üniversitemiz Hizmet İçi Eğitim Yönergesinin amaç ve ilkeleri doğrultusunda mezkur Yönergenin 5. maddesinin (B) bendinde yer alan "Personelin kişisel gelişimi, kuruma bağlılığı, aidiyet hissi ile mesleki, kişisel ve yönetsel bilgi ve donanımlarını arttırmaya yönelik tespit edilen eğitim ihtiyaçları doğrultusunda, bilgisini ve verimliliğini arttırmaya yönelik gelişimini desteklemek", (E) bendinde yer alan "Personelin kurum temsil sorumluluğunu en iyi şekilde yerine getirebilmesi için gerekli uzmanlık ve genel mesleki gelişimlerini sağlamak," (G) bendinde yer alan "Yönetim, uygulama ve hizmette etkililik, verimlilik ve etkinliğin artırılmasını sağlamak" ve son olarak (H) bendinde yer alan "Üniversitemize yetişmiş ve donanımlı insan gücü sağlamak" hükümleri uyarınca “2025 Yılı Ege Üniversitesi Hizmet İçi Eğitim Planı” personel bilgi ihtiyaçları belirlenerek oluşturulmuştur.

I sayılı Cumhurbaşkanlığı Teşkilatı Hakkında Cumhurbaşkanlığı Kararnamesinin 527/E maddesinde, kamu ve özel sektörde insan kaynağının eğitim ve gelişim planlarının hazırlanması, uygulanması ve eğitim performanslarının ölçülmesine yönelik çalışmaları desteklemek, çalışma sonuçlarını takip etmek görevinin Cumhurbaşkanlığı İnsan Kaynakları Ofisi Başkanlığına tevdi edildiği bildirilmiştir. Bildirildiği üzere Üniversitemiz "2025 Yılı Ege Üniversitesi Hizmet İçi Eğitim Planı"na Ocak, Şubat ve Mart Ayında gerçekleştirilecek eğitimlere "Yapay Zekâ Farkındalık Eğitim Programı" dahil edilmiştir. Ayrıca Personel Daire Başkanlığı tarafından Üniversitemiz birimlerinde görev yapmakta olan personele güncellenen mevzuatlar, maaş programları ve personel bilgi ihtiyaçları belirlenerek interaktif eğitimlerin düzenlenmesine Sayın Prof. Dr. Mehmet ERSAN başkanlığında Üniversitemiz Hizmet İçi Eğitim Kurulunca oy birliği ile karar verilmiştir.

**Planı;**

2025 YILI EGE ÜNİVERSİTESİ HİZMET İÇİ EĞİTİM PLANI						
EĞİTİM AYI	Konu	KATILIMCI	YÖNTEM	YER	YETKİLİ BİRİM	EĞİTİM TÜRÜ
OCAK	Kadına Şiddetle Mücadele Hukuki Boyutu	İdari Personel	Asenkron	Cumhurbaşkanlığı Uzaktan Eğitim Kapısı (CBİKO)	PDB Eğitim Birimi	Kişisel Gelişim
	Hukukta Yapay Zekâ	Tüm Personel	Asenkron	Cumhurbaşkanlığı Uzaktan Eğitim Kapısı (CBİKO)	PDB Eğitim Birimi	Mesleki Yeterlilik ve Gelişim
	Çalışma Hayatında Yapay Zekâ	Tüm Personel	Asenkron	Cumhurbaşkanlığı Uzaktan Eğitim Kapısı (CBİKO)	PDB Eğitim Birimi	Mesleki Yeterlilik ve Gelişim
	Çevre, Şehircilik ve İklim Değişikliğinde Yapay Zekâ	Tüm Personel	Asenkron	Cumhurbaşkanlığı Uzaktan Eğitim Kapısı (CBİKO)	PDB Eğitim Birimi	Mesleki Yeterlilik ve Gelişim
	Temel İlk Yardım Teorik Eğitimi Sertifika Programı	İdari Personel	Asenkron	Ege Üniversitesi Akademi TV	EGESEM	İş Sağlığı ve Güvenliği
ŞUBAT	Güvenilir Yapay Zekâ: Riskler, Etik Değerler ve İlkeler	Tüm Personel	Asenkron	Cumhurbaşkanlığı Uzaktan Eğitim Kapısı (CBİKO)	PDB Eğitim Birimi	Mesleki Yeterlilik ve Gelişim
	Finansta Yapay Zekâ	Tüm Personel	Asenkron	Cumhurbaşkanlığı Uzaktan Eğitim Kapısı (CBİKO)	PDB Eğitim Birimi	Mesleki Yeterlilik ve Gelişim
	Kamu Düzeni ve Güvenliğinde Yapay Zekâ	Tüm Personel	Asenkron	Cumhurbaşkanlığı Uzaktan Eğitim Kapısı (CBİKO)	PDB Eğitim Birimi	Mesleki Yeterlilik ve Gelişim
	Enerjide Yapay Zekâ	Tüm Personel	Asenkron	Cumhurbaşkanlığı Uzaktan Eğitim Kapısı (CBİKO)	PDB Eğitim Birimi	Mesleki Yeterlilik ve Gelişim
	Sıfır Atık ve Uygulamaları Eğitimi Sertifika Programı	İdari Personel	Asenkron	Ege Üniversitesi Akademi TV	EGESEM	Mesleki Yeterlilik ve Gelişim
MART	Genel Olarak Devlet Teşkilatı (İşaret Dili Destekli)	İdari Personel	Asenkron	Cumhurbaşkanlığı Uzaktan Eğitim Kapısı (CBİKO)	PDB Eğitim Birimi	Mesleki Yeterlilik ve Gelişim
	Sağlıkta Yapay Zekâ	Tüm Personel	Asenkron	Cumhurbaşkanlığı Uzaktan Eğitim Kapısı (CBİKO)	PDB Eğitim Birimi	Mesleki Yeterlilik ve Gelişim
	Tarımda Yapay Zekâ	Tüm Personel	Asenkron	Cumhurbaşkanlığı Uzaktan Eğitim Kapısı (CBİKO)	PDB Eğitim Birimi	Mesleki Yeterlilik ve Gelişim
	Ticarette Yapay Zekâ	Tüm Personel	Asenkron	Cumhurbaşkanlığı Uzaktan Eğitim Kapısı (CBİKO)	PDB Eğitim Birimi	Mesleki Yeterlilik ve Gelişim
	İletişim	İdari Personel	Senkron	Zoom (Çevrimiçi)	EGESEM	Kişisel Gelişim
NİSAN	Aylıksız İzin ve Doğum Borçlanması	İdari Personel	Asenkron	Cumhurbaşkanlığı Uzaktan Eğitim Kapısı (CBİKO)	PDB Eğitim Birimi	Mesleki Yeterlilik ve Gelişim
	Stres ve Öfke Yönetimi	İdari Personel	Senkron	Zoom (Çevrimiçi)	EGESEM	Kişisel Gelişim
MAYIS	Yönetici Oryantasyon Eğitimi Sertifika Programı	İlgili Personel	Asenkron	Ege Üniversitesi Akademi TV	EGESEM	Liderlik ve Yöneticilik
HAZİRAN	Dijital Bağlılık (İşaret Dili Destekli)	İdari Personel	Asenkron	Cumhurbaşkanlığı Uzaktan Eğitim Kapısı (CBİKO)	PDB Eğitim Birimi	Kişisel Gelişim
	Çalışma Yaşamında Cinsiyet Eşitliği - I	İdari Personel	Senkron	Zoom (Çevrimiçi)	EGESEM	İş Sağlığı ve Güvenliği
TEMMUZ	İstatistik Okuryazarlığı	İdari Personel	Asenkron	Cumhurbaşkanlığı Uzaktan Eğitim Kapısı (CBİKO)	PDB Eğitim Birimi	Mesleki Yeterlilik ve Gelişim
	Çalışma Yaşamında Cinsiyet Eşitliği - II	İdari Personel	Senkron	Zoom (Çevrimiçi)	EGESEM	İş Sağlığı ve Güvenliği
AĞUSTOS	Etikli Konuşma ve Beden Dili	İdari Personel	Asenkron	Cumhurbaşkanlığı Uzaktan Eğitim Kapısı (CBİKO)	PDB Eğitim Birimi	Kişisel Gelişim
	Yapay Zekâ Temelli Makine Öğrenmesi ve Temel Algoritmalar Eğitimi	İdari Personel	Asenkron	Ege Üniversitesi Akademi TV	EGESEM	Mesleki Yeterlilik ve Gelişim
EYLÜL	Arşiv Mevzuatı ve Arşiv Bilinci	İdari Personel	Asenkron	Cumhurbaşkanlığı Uzaktan Eğitim Kapısı (CBİKO)	PDB Eğitim Birimi	Mesleki Yeterlilik ve Gelişim
	Temel Seviye Word-Excel Eğitimi Sertifika Programı	İdari Personel	Asenkron	Ege Üniversitesi Akademi TV	EGESEM	Mesleki Yeterlilik ve Gelişim
EKİM	İşçilerin Özlük Hakları	İlgili Personel	Asenkron	Cumhurbaşkanlığı Uzaktan Eğitim Kapısı (CBİKO)	PDB Eğitim Birimi - İşçi İşverenleri Şube Müdürlüğü	Mesleki Yeterlilik ve Gelişim
	Türk İşaret Dili Temel Eğitimi Sertifika Programı	İdari Personel	Asenkron	Ege Üniversitesi Akademi TV	EGESEM	Kişisel Gelişim
KASIM	Engelli Birey Farkındalığı	İdari Personel	Asenkron	Cumhurbaşkanlığı Uzaktan Eğitim Kapısı (CBİKO)	PDB Eğitim Birimi	Mesleki Yeterlilik ve Gelişim
	Bağımlılıkla Mücadele Temel Eğitimi Sertifika Programı	İdari Personel	Asenkron	Ege Üniversitesi Akademi TV	EGESEM	Kişisel Gelişim
ARALIK	Standart Dosya Planı	İdari Personel	Asenkron	Cumhurbaşkanlığı Uzaktan Eğitim Kapısı (CBİKO)	PDB Eğitim Birimi	Mesleki Yeterlilik ve Gelişim
	KBRN (Kimyasal, Biyolojik, Radyolojik ve Nükleer) Eğitimi Sertifika Programı	İdari Personel	Asenkron	Ege Üniversitesi Akademi TV	EGESEM	Kişisel Gelişim



**EGE ÜNİVERSİTESİ**  
**PERSONEL DAİRE BAŞKANLIĞI**  
**İdari Kadro ve Atama Şube Müdürlüğü**  
**Eğitim Birimi**

**2024 Yılı Birim Faaliyet Raporu**

**2.10.6 Hizmet İçi Eğitimler Memnuniyet Anket İstatistikleri**

“2024 Yılı Ege Üniversitesi Hizmet İçi Eğitim Planı” kapsamında verilen eğitim programlarının; içeriği, süreci ve organizasyonu ile ilgili sorun, düşünce ve önerilerin tarafınızca tespit edilerek çözüm önerilerinin geliştirilmesi amacıyla eğitim değerlendirme anketi oluşturulmuş olup istatistikleri aşağıdaki tabloda sunulmuştur.

Daha fazla anket analiz formu için web sayfamızı ziyaret ediniz. (<https://egitimbirimi.ege.edu.tr/>)

2024 YILI HİZMET İÇİ EĞİTİM MEMNUNİYET ANKET İSTATİSTİKLERİ						
KRİTER; EĞİTİMİN SÜRESİ YETERLİ MİYDİ?						
1	2	3	4	5	TOPLAM	MEMUNİYET ORANI
3	12	72	193	158	438	82,42%
0,68%	2,74%	16,44%	44,06%	36,07%	100,00%	
KRİTER; EĞİTİMİN DÜZENLENDİĞİ TARİH ARALIĞI UYGUN MUYDU?						
1	2	3	4	5	TOPLAM	MEMUNİYET ORANI
5	23	78	189	143	438	80,18%
1,14%	5,25%	17,81%	43,15%	32,65%	100,00%	
KRİTER; EĞİTİMİN İÇERİĞİ EĞİTİM KONUSUNA UYGUN VE YETERLİ MİYDİ?						
1	2	3	4	5	TOPLAM	MEMUNİYET ORANI
2	13	62	201	160	438	83,01%
0,46%	2,97%	14,16%	45,89%	36,53%	100,00%	
KRİTER; EĞİTİME KATILIMINIZ İÇİN GEREKLİ ORTAM VE MATERYAL SAĞLANDI MI?						
1	2	3	4	5	TOPLAM	MEMUNİYET ORANI
14	17	78	158	171	438	80,78%
3,20%	3,88%	17,81%	36,07%	39,04%	100,00%	
KRİTER; EĞİTİMİN MESLEKİ DONANIMINIZA KATKISI OLDU MU?						
1	2	3	4	5	TOPLAM	MEMUNİYET ORANI
13	14	78	189	144	438	79,95%
2,97%	3,20%	17,81%	43,15%	32,88%	100,00%	
KRİTER; EĞİTİMİN KİŞİSEL GELİŞİMİNİZE OLUMLU KATKISI OLDU MU?						
1	2	3	4	5	TOPLAM	MEMUNİYET ORANI
11	15	66	191	155	438	81,19%
2,51%	3,42%	15,07%	43,61%	35,39%	100,00%	



**EGE ÜNİVERSİTESİ**  
**PERSONEL DAİRE BAŞKANLIĞI**  
**İdari Kadro ve Atama Şube Müdürlüğü**  
**Eğitim Birimi**

**2024 Yılı Birim Faaliyet Raporu**

KRİTER; EĞİTİM İŞ VE YAŞAM MOTİVASYONUNUZU ARTTIRDI MI?						
1	2	3	4	5	TOPLAM	MEMUNİYET ORANI
19	25	97	171	126	438	76,44%
4,34%	5,71%	22,15%	39,04%	28,77%	100,00%	
KRİTER; EĞİTİM, ÇALIŞMA ARKADAŞLARINIZLA PAYLAŞABİLECEĞİNİZ YENİ MESLEKİ BİLGİ VE BECERİLER KAZANDIRDI MI?						
1	2	3	4	5	TOPLAM	MEMUNİYET ORANI
12	25	93	178	130	438	77,76%
2,74%	5,71%	21,23%	40,64%	29,68%	100,00%	
KRİTER; EĞİTİM, KURUMUNUZDA VEYA GÜNLÜK HAYATINIZDA UYGULAYABİLECEĞİNİZ YENİ BİLGİ VE BECERİLER KAZANDIRDI MI?						
1	2	3	4	5	TOPLAM	MEMUNİYET ORANI
12	21	87	186	132	438	78,49%
2,74%	4,79%	19,86%	42,47%	30,14%	100,00%	
KRİTER; EĞİTİM ALDIĞINIZ KONUYA OLAN İLGİNİZİ ARTTIRDI MI?						
1	2	3	4	5	TOPLAM	MEMUNİYET ORANI
10	30	100	170	128	438	77,17%
2,28%	6,85%	22,83%	38,81%	29,22%	100,00%	
KRİTER; EĞİTİMİ GENEL OLARAK NASIL DEĞERLENDİRİRSİNİZ?						
1	2	3	4	5	TOPLAM	MEMUNİYET ORANI
10	12	72	185	159	438	81,51%
2,28%	2,74%	16,44%	42,24%	36,30%	100,00%	
TÜM KRİTERLER KAPSAMINDA GENEL ORAN						
1	2	3	4	5	TOPLAM	MEMUNİYET ORANI
111	207	883	2011	1606	4818	79,90%
2,30%	4,30%	18,33%	41,74%	33,33%	100,00%	





# EGE ÜNİVERSİTESİ

## PERSONEL DAİRE BAŞKANLIĞI

### İdari Kadro ve Atama Şube Müdürlüğü

#### Eğitim Birimi

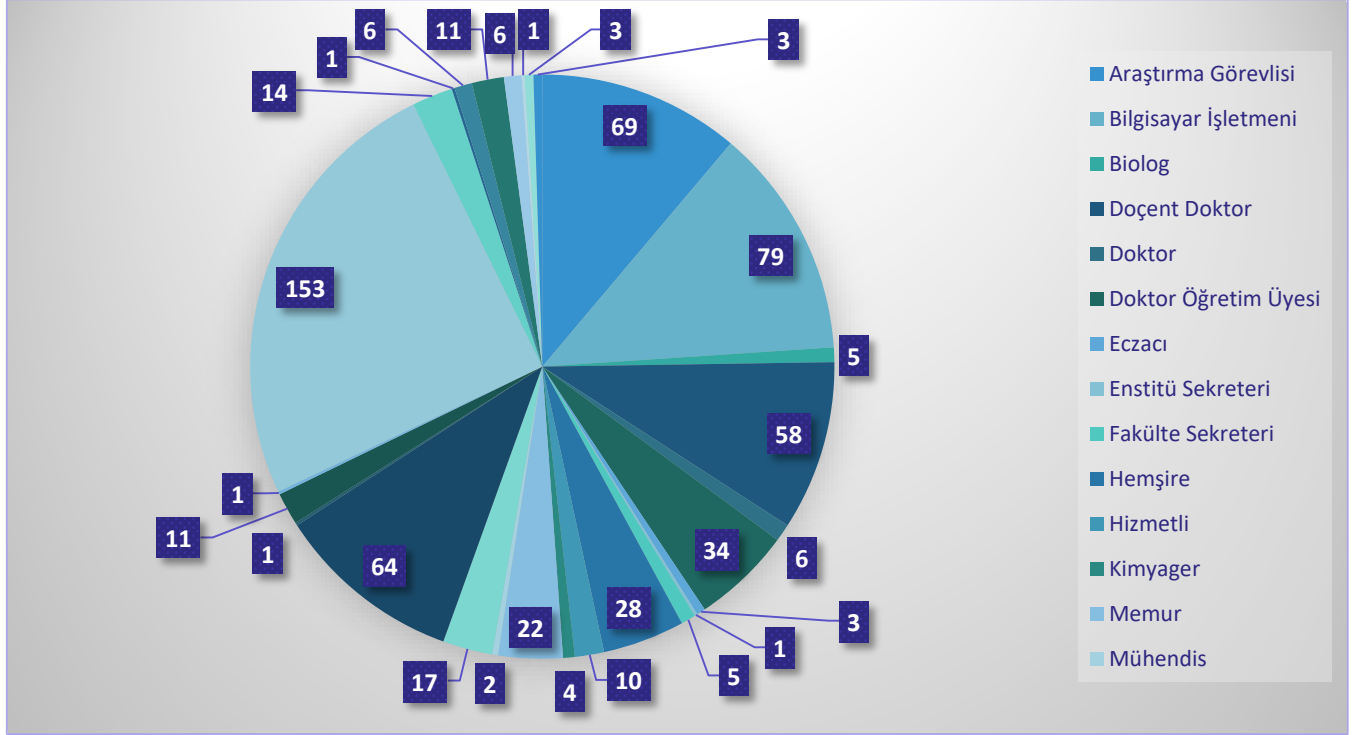
### 2024 Yılı Birim Faaliyet Raporu

## 3. HİZMET DIŞI EĞİTİMLER

### 3.1 AFAD – KBRN Farkındalık ve Şüpheli Posta Eğitimi

Ulusal farkındalığın artırılması amacıyla İzmir Afet ve Acil Durum Müdürlüğü Arama ve Kurtarma Birlik Müdürlüğüne çevrimiçi ve yüz yüze eğitimler gerçekleştirilmiştir. Online eğitimlere toplam 579 personel, yüz yüze eğitimlere 39 personel toplamda 618 Üniversitemiz personeli eğitimlere katılım sağlamıştır.

Katılım Grafiği:



## 4. DEVAM EDEN EĞİTİM SÜREÇLERİ

### 4.1 Aday Memur Eğitimleri (2024-2025)

657 sayılı Devlet Memurları Kanununun 55 inci maddesi, Aday Memurların Yetiştirilmelerine İlişkin Genel Yönetmelik ve Ege Üniversitesi Hizmet İçi Eğitim Yönergesi hükümleri uyarınca Üniversitemiz birimlerine açıktan atanan ve halen Aday Memur olarak görev yapmakta olan personele;

09.12.2024-19.12.2024 tarihleri arasında 10 (on) gün boyunca Aday Memur Temel Eğitimi düzenlenecek olup, 20.12.2024 tarihinde "Aday Memur Temel Eğitim Sınavı" gerçekleştirilecektir.

Sınava girecek olan adaylarımız için Rektörlüğümüz Eğitim Birimince "Ege Üniversitesi Aday Memur Temel Eğitim Deneme Sınavı" oluşturulmuş olup web sayfamızdan detaylarına ulaşım sağlanmaktadır.

([https://egitimbirimi.ege.edu.tr/tr-20925/aday\\_memur\\_egitimleri.html](https://egitimbirimi.ege.edu.tr/tr-20925/aday_memur_egitimleri.html))



**EGE ÜNİVERSİTESİ**  
**PERSONEL DAİRE BAŞKANLIĞI**  
**İdari Kadro ve Atama Şube Müdürlüğü**  
**Eğitim Birimi**

**2024 Yılı Birim Faaliyet Raporu**

**4.1.1 Aday Memur Sınav Takvimi**

KONU	SÜRE	BAŞLAMA TARİHİ	BİTİŞ TARİHİ
Temel Eğitim	10 Gün	09.12.2024	19.12.2024
<b>Temel Eğitimi Sınavı</b>	<b>100 Soru</b>	<b>20.12.2024</b>	
Temel Eğitim Sınav Değerlendirme	2 İş Günü	23.12.2024	24.12.2024
Temel Eğitim Sınav Değerlendirme İtiraz	2 İş Günü	25.12.2024	26.12.2024
Temel Eğitim Sınav Değerlendirme İtiraz Değerlendirme	10 Gün	27.12.2024	07.01.2025
Hazırlayıcı Eğitim	1 Ay	08.01.2025	08.02.2025
<b>Hazırlayıcı Eğitim Sınavı</b>	<b>20 Soru</b>	<b>10.02.2025</b>	
Hazırlayıcı Eğitim Sınav Değerlendirme	2 İş Günü	11.02.2025	12.02.2025
Hazırlayıcı Eğitim Sınav Değerlendirme İtiraz	2 İş Günü	13.02.2025	14.02.2025
Hazırlayıcı Eğitim Sınav Değerlendirme İtiraz Değerlendirme	10 Gün	17.02.2025	27.02.2025
Staj Değerlendirme Formu Değerlendirme	-	28.02.2025	07.03.2025



**EGE ÜNİVERSİTESİ**  
**PERSONEL DAİRE BAŞKANLIĞI**  
**İdari Kadro ve Atama Şube Müdürlüğü**  
**Eğitim Birimi**

**2024 Yılı Birim Faaliyet Raporu**

**4.1.2 Aday Memur Temel Eğitim Programı**

Tarih	Eğitim Türü	Temel Eğitim Konu Başlığı	Eğitim Görevlisi
09.12.2024	Uzaktan Eğitim	Atatürk İlkeleri ve İnkılap Tarihi	Doç. Dr. Yüksel ÖZGEN
10.12.2024	Uzaktan Eğitim	Devlet Malını Koruma	Yusuf Karataş
11.12.2024	Uzaktan Eğitim	Gizlilik ve Gizliliğin Önemi	Fatih Yılmaz Merve Sivri
12.12.2024	Uzaktan Eğitim	657 Sayılı Devlet Memurları Kanunu	Nizamettin Körükmez Zehra Tüfekçi
13.12.2024	Uzaktan Eğitim	Dosyalama Usulleri	Cumhurbaşkanlığı İdari İşler Başkanlığı Bilgi ve Belge Yönetimi Daire Başkanlığı Hakan Dedeoğlu ve Selvet Saraç
		Resmî Yazışma Usul ve Esasları	
14.12.2024	Uzaktan Eğitim	İletişim (Haberleşme) Eğitimi	Prof. Dr. Feride Bahar Işın
15.12.2024	Uzaktan Eğitim	T.C. Anayasası	Prof. Dr. Yusuf Şevki Hakyemez Yusuf Akkoyun
16.12.2024	Uzaktan Eğitim	Halkla İlişkiler	Emrah Alparslan Konukman
	Uzaktan Eğitim	Milli Güvenlik Bilgileri	Gözde Karaoğlu
17.12.2024	Uzaktan Eğitim	Türkçe Dil Bilgisi Kuralları	Belgin Tezcan Aksu
18.12.2024	Uzaktan Eğitim	İnsan Hakları / Aday Memur	Prof. Dr. Muharrem Kılıç
19.12.2024	Uzaktan Eğitim	Genel Olarak Devlet Teşkilatı	Yusuf Akkoyun

**NOT:** Hazırlayıcı Eğitim ve Staj süreçleri 2025 Eğitim Birimi Faaliyet Raporuna dahil edilecektir.



*Adres: Gençlik Caddesi No:12 Ege Üniversitesi Rektörlüğü Personel Daire  
Başkanlığı İdari Kadro ve Atama Şube Müdürlüğü, 35040 Bornova / İZMİR  
Tel: 0 (232) 311 3520 – 3527 – 4325 – 1074  
E-posta: [egitimbirimi@mail.ege.edu.tr](mailto:egitimbirimi@mail.ege.edu.tr)*